



Seefest



Münchhausenpreis

Lichterfest
Bodenwerder

Eisvogel

Magazin für den Naturpark
Solling-Vogler, Hils und Ith





Vorwort & Impressum

Liebe Leserinnen, liebe Leser!
Der Sommer ist da und die Sommerferien stehen vor der Tür. Im Eisvogel-Magazin finden Sie einige Anregungen für Ausflüge. Sollte sich bei Ihnen im Ort etwas ereignen, von dem unbedingt im Eisvogel berichtet werden sollte, so scheuen Sie sich nicht, uns Ihre Informationen zuzusenden.
Eine schöne Sommerzeit wünscht Ihnen,
Ihr Eisvogel-Team

Auslegestellen

- Alfeld: Touristen-Info
 - Allersheim: Brauerei Allersheim GmbH
 - Bad Gandersheim: Tourist-Info Stiftsfreiheit, Domcafé
 - Bad Karlshafen: Flotte Weser: Fahrgastschiff "Höxter"
 - Bevern: Tourist-Info, Infostand des Kreis- und Kulturamtes im Schloss, Sonnen-Apotheke
 - Beverungen: Touristen-Info, Kulturgemeinschaft, Erlenhof in Herstelle
 - Bisperode: futuresshop
 - Bodenwerder: Touristen-Info, Praxis für Physiotherapie Litterscheid
 - Boffzen: Weser-Apotheke, DIE HALLE (Gewerbepark 2)
 - Coppenbrügge: Rathaus, Bürgeramt
 - Coppengrave: Bäckerei Hermes
 - Deensen: Landbäckerei Diener
 - Delligsen: Heidi Fricke, Schreibwaren/Lotto, Foto Studio Rüter
 - Duingen: Rathaus /Tourismus, Katharinen-Apotheke, Hallenbad
 - Eimen: Bäckerei Biel
 - Einbeck: Touristen-Info, Stadtbücherei, Deutsche Bank
 - Eschershausen: Raabemuseum, Bäckerei Diener, Raabe-Apotheke, Tankstelle Anders
 - Fürstenberg: Touristen-Info
 - Golmbach: Landgasth. Zum Rosengarten
 - Greene: McFill, Burg-Apotheke
 - Grünenplan: Touristen-Info, Kur-Apotheke
 - Halle: nahkauf - Frischemarkt Richard Maul
 - Hameln: Hefehof Nr. 25 / "Tickets"
 - Hehlen: Gemeindebüro, Landbäckerei Hillert
 - Heinade: Elektro Krüger
 - Hellental: Museum im Backhaus, Lönskrug
 - Heyen: Gesundheitszentrum Akupunkt-Massage nach Penzel
 - Holzen: Dorfgemeinschaftshaus
 - Holzminden: Stadttourismus-Büro Markt 2, Landkreis Holzminden (Foyer EG), Toto-Lotto Unsöld (Fürstenberger Straße), Adler-Apotheke
 - Kaierde: Gaststätte "Zum Wellenspring"
 - Köterberg: Köterberg "WauWau"
 - Kreiensen: Rathaus, Bäckerei Mateika, Burg-Apotheke
 - Lauenstein: Restaurant am Naturbad "bei Felix"
 - Lüerdissen: Café Fresenhof
 - Lügde: Touristeninformation im Rathaus, Alfons Kleine Fachgeschäft
 - Mainzholzen: Bäckerei Biel
 - Negenborn: Tankstelle Sparkuhle
 - Neuhaus/Solling: Touristen-Info
 - Ottenstein: Amts-Apotheke, Volksbank Weserbergland
 - Polle: Gaststätte "Alter Fritz", Burg-Apotheke, Hotel zur Burg
 - Salzerhelden: Glückauf Apotheke
 - Salzhemmendorf: Rathaus, Ith-Therme, Flora-Apotheke
 - Silberborn/Solling: Touristen-Info
 - Stadtdoldendorf: Rathaus, Bücherei, Bäckerei Diener, Homburg-Apotheke
- ...sowie bei allen Inserenten!

Herausgeber: Arndt Denecke
Redaktionsanschrift: Ithbergstr. 13, 37635 Lüerdissen
Gestaltung/Satz/Layout: Arndt Denecke
Fotos/Text: Arndt Denecke
 Susi Denecke
Anzeigenaufgabe: eisvogel@solling-vogler.de
 Susi Denecke, Fon: 05534 - 9 10 9 11 6, Fax: 05534 - 9 10 9 11 8
 Für unverlangt eingesandte Manuskripte, Fotos und sonstige Unterlagen wird keine Haftung übernommen. Rücksendungen nur, wenn Rückporto beigelegt wird. Veranstaltungshinweise ohne Gewähr! Abdruck, auch auszugsweise, nur mit schriftlicher Genehmigung des Herausgebers. Von uns gestaltete Anzeigen sowie im "Eisvogel"-Magazin veröffentlichte Texte dürfen nicht zur gewerblichen Verwendung durch Dritte übernommen werden.
Anzeigengrößen:
 1/8 Seite: ca. 90x65 mm (quer) 1/4 Seite: ca. 90x130 mm (senkrecht)
 1/2 Seite: ca. 185x130 mm (quer) 1 Seite: ca. 185x260 mm (senkrecht)
Titelbild & Rückseite: Lichterfest Bodenwerder, Foto: Uwe Dreyer
 Der nächste "Eisvogel" Nr. 50 erscheint Anfang September 2014
Anzeigenschluss und Redaktionsschluss: 01.08.14
Konto: Arndt Denecke Deutsche Bank Einbeck
 BLZ 262 714 24, Kt.-Nr. 0 333 500 02



Legastheniebehandlung

Da die Praxis eine weitere
Mitarbeiterin gewinnen
konnte sind noch einige
Therapieplätze frei!

...ich berate Sie gerne...

Dipl.-Päd. Arndt Denecke
 Ithbergstraße 13 - 37635 Lüerdissen
 Fon: 0 172 - 5678 193
 info@legasthenietherapiepraxis.de
 www.legasthenietherapiepraxis.de

GÖMANN

Taxi & Mietwagen Service

Inh. Bernd Henke

Flughafentransfer • Krankenfahrten sitzend
 Wandergruppen willkommen • 24 Std.-Service
 Telefon 0 55 34 / 94 11 50 (Eschershausen)





Porzellanhaus
Ludwig Henke GmbH
Radstaken 2a
37691 Boffzen-Weser

Tel.: 05271 - 5114
Fax: 05271 - 4821

Internet:
www.porzellan-henke.de

Forst Oldtimertage



Auch dieser Seven der Firma Caterham war bei den 2. RCM-Oldtimertagen am 31.05. und 01.06.2014 in der Domäne Forst zu sehen. Der Seven ist ein offener Zweisitzer mit Gitterrohr-

rahmen mit Aluminiumkarosserie und Honeycomb - Cockpitversteifung. Er hat einen längsmontierten Vierzylinder mit Hinterradantrieb.

(Text & Foto: Arndt Denecke)

Boffzen DIE HALLE

Für den Verbraucher bzw. Kunden beginnt jetzt erst der Sommer. Für den Textil-Einzelhändler endet der Sommer so langsam. Ab Anfang August rollt die neue Herbstware in die Läden. Für diese neue Ware wird natürlich in den Geschäften Platz benötigt.

Aus diesem Grund gibt es ab Anfang Juli schon zahlreiche Schnäppchen zu sehr reduzierten Preisen zu erstehen. Also nicht lange warten, sonst sind die besten Teile bereits vergriffen. Einen schönen Sommer noch, wünscht das Team von "DIE HALLE".

**ZEIT FÜR
SCHNÄPPCHENJÄGER**

Viele Sommerteile jetzt schon stark reduziert!

*Machen Sie ihr Schnäppchen **FETZT!***

JETZT VORTEIL NUTZEN

60% 50% 40% 30% 20%

DIE HALLE
Fashion Outlet GmbH

LAGERVERKAUF VON MARKENTEXTILIEN

DIE HALLE · Zum Gewerbepark2 · 37691 Boffzen

Öffnungszeiten: Dienstag bis Freitag 10.00 bis 18.30 Uhr und Samstag 10.00 bis 15.00 Uhr



Golmbach Galerie XIX



Impressionen vom fünften Gartenfest in der Galerie XIX. Unter anderem stellte der Metallbildhauer Jürgen Heinz aus oder es konnten Steinzeug-Figuren von Katharina Ortleb bewun-

dert werden. Am 31.08. wird die Künstlerin Viola wieder von 11 bis 17 Uhr in der Galerie anwesend sein.

Öffnungszeiten:
Mi.-Fr. 11-19 Uhr
Sa. 11-16 Uhr
(Fotos: Susi Denecke)



(Jürgen Heinz)



Träumend (K. Ortleb)



<p>XIX GALERIE und GARTENKUNST hannelore utermöhle IN GOLMBACH FÖRSTERBRINK 14</p>	
	<p>WECHSELNDE AUSSTELLUNGEN ORIGINALE SKULPTUREN RAHMUNGEN Tel. 05532 - 9839010 www.galeriexix.de</p>

Sommerfest
im Park des
Amtshauses Wickensen

Samstag, den 26. Juli 2014
Beginn 20.00 Uhr - Ende 24.00 Uhr
Eintritt pro Person 10,00 Euro
telefonische Anmeldung erbeten
unter 05534-2781 oder 0170-6293991



Wickensen

Schatzgräber im Amt Wickensen Teil 3/3

"Diese Tatsache läßt zwei Möglichkeiten zu. Entweder waren die fremden Schatzgräber von der Nutzlosigkeit ihrer Arbeit überzeugt, oder sie haben den Schatz in Abwesenheit Borgmanns und des Amtsmüllers beiseitegeschafft. Wir wissen es nicht, aber der Ort der Schatzsuche ist in dem Bericht beschrieben. Es sei in einem abgelegenen Winkel nicht weit vom hiesigen Amte (Wickensen) hinter der Jäger Hause zwischen der Bache und einem hohen Berge in den Büschen gewesen.

Damit schließen die Akten, und wir erfahren leider nicht, wie die Geschichte ausgegangen ist, ob der Herzog die Erlaubnis zur Schatzsuche gegeben hat und was noch interessanter wäre, ob je ein Schatz gefunden worden ist. Aber das wäre auch

wohl ohne Akten bekannt geworden, und so ruhen anscheinend die Schätze der alten Zisterzienser-Münche oder die Tonnen Goldes des letzten Homburgers noch weiter in den alten Gewölben oder im Schoße der Erde...

Sollte aber doch jemand im Vertrauen auf sein Glück anfangen, an und in "den wüßten Oertern und denen Schlössern Homburg und Eberstein" zu buddeln, fände er sicher nicht die Schätze, auf die er hofft. Es könnte aber möglich sein, daß er Schätze anderer Art findet, Kostbarkeiten für den Kenner, nämlich Bodenfunde verschiedenster Art wie Tonscherben von Gefäßen, Gerätschaften aus Knochen oder Metall, Münzen oder Schmuckgegenstände, überhaupt Gegenstände, die durch Menschenhand angefertigt wurden. All diese Bo-

denfunde, die dem Fachmann wichtige Aufschlüsse geben können, die vor allem bei Zeitbestimmungen eine wesentliche Rolle spielen, sind nicht etwa Eigentum des Finders. Sie gehören zunächst einmal in die Hand des Beauftragten für Bodenfunde, der sie in wissenschaftlicher Arbeit auswertet und dann weiter bestimmt, was damit geschieht. Der mit dieser Arbeit Beauftragte im Kreis Holzminden ist Herr Rektor i. R. Sommerfeld, der Leiter des Holzmindener Heimatmuseums.

Es sei aber jedem gesagt, daß sogenannte wilde Grabungen immer mehr schaden als nützen und damit die Erforschung der Heimatgeschichte gefährden. Wissenschaftlichen Grabungen von Fachleuten ist auf jeden Fall mehr Erfolg beschieden als der vorher beschriebenen Schatzgräberei vor 250 Jahren, von der auch nicht ein einziges Mal berichtet wird, daß ein Schatz gefunden wurde. Mit derselben Belehrung wie sie Johann Wolfgang v. Goethe seinem Schatzgräber erteilt, soll auch dieser kleine Streifzug in die Geschichte unserer Heimat abgeschlossen werden:



Trinke Mut des reinen Lebens!
Dann verstehst du die Belehrung,
Kommst mit ängstlicher Beschwörung
nicht zurück an diesen Ort.
Grabe hier nicht mehr vergebens!
Tages Arbeit, abends Gäste!
Saure Wochen, frohe Feste!
Sei dein künftig Zauberwort!"

(Zitiert aus "Das Bild der Heimat - Beilage des täglichen Anzeigers zum Wochenende von Hans Hölscher", Foto: Schüßler)



Heute bestehen die Möglichkeiten, in den restaurierten historischen Wirtschaftsgebäuden Räume für Veranstaltungen, exklusive Büros und größere Lagerflächen zu mieten.
Anfragen an Familie Schüßler (Amtshof Wickensen - an der B64 - Amtshaus) Telefon: 05534-2781



Lügde Emmerauenpark



Neue E-Mountainbikes in der Tourist-Info in Lügde

Die Tourist-Information in Lügde ist um ein tolles Angebot reicher. Seit kurzem stehen zwei nagelneue Elektro-Moun-

tainbikes zum Verleih bereit. Alle Touristen und Einwohner, die gerne die Landschaft rund um Lügde mit dem Fahrrad erkunden möchten, haben die Möglichkeit die Räder in der Tourist-Information zu leihen.

Die beiden Räder, ein Damen- und ein Herrenrad, sind mit einem Elektromotor ausgestattet, der bei Bedarf als Unterstützung dazu geschaltet werden kann. Die Mountainbikes, so genannte Pedelecs, sind auf dem technisch neusten Stand und haben eine Reichweite, die eine Tour von der Kernstadt auf den Köterberg und zurück problemlos zulässt. An-

ders als bei herkömmlichen Elektro-Fahrrädern sind die Mountainbikes auch für unebenes Gelände, wie Wald- und Feldwege bestens geeignet. Natürlich können Fahrradhelme ebenfalls entliehen werden.

Die Mountainbikes wurden im Rahmen des Projektes „elektrisch bewegt“ angeschafft.

Im Rahmen des Projektes wurden bereits eine Mountainbike-Route ausgearbeitet, die auf rund 27 km von Lügde über die Herlingsburg zum Schieder-See, weiter von Harzberg durch das Mörth nach Elbrinxen und von dort aus nach Sabbenhausen

Café

ZUR PONDEROSA

Gasthof · Café · Ferienwohnung




Erholung pur

- Originale Holzkunst aus dem Erzgebirge
- Busse & Biker willkommen!
- Ideal für Wander- & Tierfreunde
- hausgemachter Kuchen



Öffnungszeiten:
 Sa. und So.: 10.00 - 18.00 Uhr
 Mi.: 13.00 - 18.00 Uhr
 Weitere Termine für Gruppen auf Anfrage.

Ith: Patz, Frede-Ottostr. 5a/5b/2 · 32676 Lügde · Tel.: 05281 / 78121
 E-Mail: info@cafe-ponderosa.de · www.cafe-ponderosa.de



Samstags sind die Ponys auf dem Spielplatz !
 Dort können sie geknuddelt werden von jung u. alt!
 Bisher hatten alle viel Freude an den Kleinen!
 Im Juli wird an einem Samstag nach Absprache ein Knuddel-Nachmittag mit Kinderstock-Brot (Gratis für die Kinder) mit Eltern und Oma/Opa eingeladen auf einen schönen Kaffe-Trinke-Nachmittag im Kreise der Lieben!



Eis Dolomiti

- **Matja Sandrin** -
 Bahnhofstraße 1
32676 Lügde
 Tel. 05281 - 78314

**Täglich durchgehend geöffnet
 von 10 bis 22 Uhr**

**44 Jahre Jahre in Lügde mit
 italienischen Eisspezialitäten
 aus eigener Herstellung**

**Diverse Kaffee-Variationen
 Schattige Plätze im Kaffee-Garten**





und wieder zurück nach Lügde führt. Die Route verbindet unterschiedliche Themenrouten und Sehenswürdigkeiten in Lügde und Umgebung. Die Mountainbikes können fortan für eine Tagesgebühr von 20 € pro Rad in der Tourist-Info im Lügder Rathaus ausgeliehen werden. Weitere Infos und Reservierung unter 05281-770870 oder touristin@luegde.de

Sonntags im Park

Für alle Kinder, die gerne Singen und Tanzen ist das Programm von Karin Meier genau das Richtige. „Zebrastark mit Floh und Co.“ heißt ihr Programm mit dem sie am 20. Juli um 15.30 Uhr auf die Parkbühne kommt. Zum Abschluss wird es dann noch einmal richtig fetzig. Heiner kommt am 10. August

um 15.30 Uhr nach Lügde und gestaltet mit den Kindern ein Rock und Pop Konzert, das sicherlich auch die Eltern und Verwandten begeistern wird.

Der Eintritt ist kostenlos. Alle Termine und weitere Infos unter: www.emmerauenpark.de

Geführte Wanderung auf dem Lügder Mythenweg

Sonntag, 27. Juli 2014
Start: 10 Uhr

Treffpunkt: Wanderparkplatz am Hermannstal (Eschenbrucher Straße)
Beschreibung: Auf dem Mythenweg rund um die Herlingsburg erwarten Sie spannende Sagenplätze und aufschlussreiche Informationsstationen. Gemeinsam mit einem Wanderführer können Sie den Weg entdecken und viele Hintergrundinformationen

zur Historie der Herlingsburg, zu Besonderheiten am Wegesrand, wie beispielsweise den Grenzsteinen und zu den einzelnen Mythen und Sagen erfahren. Keine Anmeldung erforderlich, Erwachsene 5 €, Kinder (bis 14 Jahre) 2,50 €.

10. LipperTage: Tatort Lügde

30. und 31. August 2014
Der Kreis Lippe, die Stadt Lügde und die Lippe Tourismus & Marketing AG veranstalten gemeinsam gemäß der lieb gewordenen Tradition am 30. und 31. August 2014 die 10. LipperTage. Diese stehen in diesem Jahr unter dem Motto „Tatort Lügde“. Die Innenstadt von Lügde und der Em-

merauenpark werden zu einer wunderbaren Erlebniswelt. Mit der Beteiligung der Städte und Gemeinden, Institutionen, Verbände, Vereine, Unternehmen und Interessengemeinschaften wird den Bürgern aus Lippe und den Gästen aus den Nachbarregionen ein unvergessliches Wochenende geboten. Ein tolles Show- und Musikprogramm sowie ein reichhaltiges Cateringangebot runden die Veranstaltung ab. Am 31. August findet in der Lügder Innenstadt ein verkaufsoffener Sonntag statt.

(Text und Fotos: Lügde Marketing e. V.)

Gasthaus Zur Fähre

Unser Gasthaus ist ein beliebtes Etappenziel für Radfahrer, die nach 47 km von Hann.-Münden kommend wesenabwärts die erste Streckenpause zur Übernachtung einlegen möchten. Hier finden Sie in überaus schöner Lage Ihre Ruhe. Von der Terrasse und Veranda sowie von einigen Doppelzimmern können Sie auf die Weser mit den Grünanlagen, zur Dampferanlegestelle und Personenfähre blicken. Unsere schön eingerichteten Zimmer besitzen Dusche/WC., TV und Föhn. Am Morgen erwartet Sie ein reichliches Frühstück und ein gutbürgerliches Essen zum Mittag und zum Abend. Der Kuchen kommt aus eigener Herstellung. Lassen Sie sich mit einer großen Getränkekassette - u.a. mit einem gut gezapften Krombacher Pils - verwöhnen. Für Fahrräder und Motorräder ist eine Unterstellmöglichkeit im abgeschlossenen Hof vorhanden. Auch Wassersportler sind hier herzlich willkommen. Wir freuen uns auf Ihren Besuch!

Familie Grümann-Harding
Fährstr. 5 - 37688 Beverungen-Herstelle
Tel/Fax 05273 / 7484 - info@gasthaus-zur-faehre.de
www.gasthaus-zur-faehre.de



Erlenhof
Bauernlädchen & Cafe

... mit Bauernhofmuseum und Minigolfplatz

Öffnungszeiten

Dienstag - Samstag	14.00 - 18.00 Uhr
Sonnt- & Feiertage	13.00 - 18.00 Uhr
Montag	Ruhetag (außer an Feiertagen)

Familie F. Köhler 37688 Beverungen / Herstelle
Tel.: 05273/7461 www.erlenhof-cafe.de



Lauenstein Seefest im Naturerlebnisbad

Am 01.08.2014 findet das diesjährige Seefest mit Kinderflohmarkt ab 13 Uhr im Naturerlebnisbad in Lauenstein statt. Für die musikalische Untermalung sorgen die

Crazy Skiffleman.
(Text: Arndt Denecke, Fotos: Susi Denecke)



Restaurant am Naturbad
bei Felix



Restaurant-Öffnungszeiten:
Mittwoch bis Montag:
ab 18:00 Uhr
Sonntag & Feiertags:
von 12:00 bis 14:00 Uhr
(Mittagstisch)
Dienstag
Ruhetag
Telefon:
05153 / 2253

Inhaber: Felix Rödrich, Am Freibad 2-4, 31020 Lauenstein

lieben

BAUNTERNEHMEN
Lüerdisser Straße 3
ESCHERSHAUSEN
Telefon 05534/2232
Telefax 0 55 34/3734

 **WERNER FRICKE**
TISCHLERMEISTER
Innenausbau • Möbelbau • Designbetten
Entwürfe und Gestaltung von Inneneinrichtungen
Unser Holzladen für Geschenkartikel
Siebenbachstraße 39 • 37632 Holzen
Telefon (0 55 34) 20 60



Lüerdissen Musikalische Reise durch Irland



Manny von Wehrstedt möchte Sie mitnehmen auf eine Rundreise durch Irland und Schottland. Im Fresenhof wird er Ihnen mit Anekdoten und erlebten Geschichten Irland näher bringen. Keine Angst, es wird keine Geschichtsstunde mit Daten wie in der Schule. Mit Liedern, die teilweise fröhlich daherkommen aber im Text sehr trauri-

ge Geschichten erzählen, möchte er die Traurigkeit, die Irland umgibt aber auch die Schönheit des Landes vermitteln. Wenn Sie die Augen schließen, können Bilder entstehen, die eine Sehnsucht wecken, Irland zu besuchen. Wenn Sie schon einmal in Irland waren, kommen die Erinnerungen vielleicht wieder ganz nah.

18. Juli 2014
19.30 Uhr
Café Fresenhof
Karten für 10 Euro unter 05534-9109119

Lis Café
Delomiti



Inhaber: Leonardo Maiellaro
Steinweg 1 - 37632 Eschershausen

Original Italienisches Eis - eigene Herstellung
Öffnungszeiten: täglich ab 9.30 Uhr durchgehend



DÖNER GRILL ESCHERSHAUSEN

Steinweg 9

- Döner
- Pizza
- Spaghetti
- Salate



Öffnungszeiten:
Montag | Ruhetag
Dienstag - Freitag | 11.00 - 22.00
Sa, So & Feiertage | ab 16.00

Lieferservice 17.00 - 22.00
ab einem Bestellwert von 10,-€ zzgl. Anfahrt.

05534- 941877



Edition Einstein

25 Jahre Buchdruckkunst und die "Buchstabensucher"

Wie damals in den Herbstmonaten des Jahres 1989 die große GRAFIX A1-Handpresse über die eingefärbten Lettern ratterte, so klingt es noch heute in der historischen Druckerwerkstatt der Edition Einstein – Galerie für Buchdruckkunst des Buchkünstlers Hans Witte in Emmerthal-Deitlevsen.

Mit zwei Kästen alter Holzlettern, einem tonnenschweren Maschinen-Ungetüm, einigen Töpfen Farbe und ein paar Bogen Rigips-Karton begann der künstlerische Weg von einer Art Keller-Hobby zu einem heute national und international hochgeschätzten Verlag für Buchdruckkunst.

Der Start in die heute auf 28 Ausgaben angewachsene Reihe „Das andere Kinderbuch“, die einen Schwerpunkt im Verlagsprogramm bildet, waren zwei Bücher, die aus heutiger Sicht kaum als solche zu bezeichnen sind: schlichtes Papier, überkräftiger Druck,

Klammerbindung. Die Rauheit des Versuchs und Experimentierens wird an ihnen sichtbar. Und gerade diese handwerklich einfache Form macht für Sammler den Reiz dieser Ausgaben aus, die natürlich nur in winzigen Auflagen erschienen.

Mit neu gewonnenen Kontakten zu anderen Buchkünstlern und Handpressendruckern erweiterte sich der Erfahrungsschatz. Und die Teilnahme an den wichtigsten Buchkunstmes- sen in Mainz und Hamburg öffnete den künstlerischen Horizont. Auf den wertvollen Büttenpapieren bildete sich schnell der eigene Stil des Buchkünstlers Hans Witte heraus, der von typographischen Erfindungen und Farbigkeit geprägt ist. So entstanden optisch reizvolle Unikat-Reihen bis hin zum aufwändigen unikat Buch-Objekten über Benn-Gedichte und Kafka-Erzählungen.

Inzwischen waren längst

die großen privaten und öffentlichen Buchkunst-Bibliotheken auf die Edition Einstein aufmerksam geworden, die heute dauerhafte Sammler der bibliophilen Ausgaben sind, allen voran die Staatsbibliothek in Berlin, das Museum für Kunst und Gewerbe in Hamburg und die redfoxpress in Irland.

Neben der Konzipierung, Gestaltung und Veröffentlichung eigener künstlerischer Druckwerke stellt Hans Witte von Zeit zu Zeit auch andere Buchkünstler in seiner Galerie aus. Aber auch Buchkunst zu bestimmten Themen wird interessierten Buchfreunden präsentiert (historische Märchenbücher zum 200sten Grimm-Jubiläum, seltene ABC-Bücher, Raritäten von Weihnachtsbüchern und –papierkrippen uvm.).

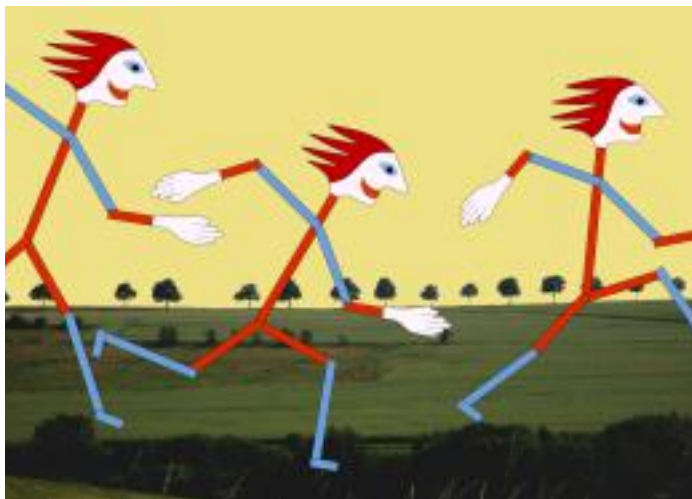
Ein Höhepunkt der künstlerischen Arbeit der Edition Einstein war 2009 die Land-Art-Installation mit einem über- großen Jugendstil-ABC anlässlich des 20jährigen Bestehens. Für fast zwei Monate war das Tal von Deitlevsen zu einem Kunstraum mit farbigen Lettern umgestaltet. Diese Art von Landschaftskunst war den meisten Menschen dieser Region bis dahin unbekannt gewesen und erzielte darum eine starke und äußerst positive Wirkung.

Eine ähnliche Landschaftsausstellung wird es in diesem Jahr geben, wenn die Edition Einstein ihren 25sten Geburtstag feiert. „Die Buchstabensucher“, etwa 30 über vier Meter hohe farbige Strichmenschen, bevölkern die Landschaft um Emmerthal herum. Sie werden an den Straßen von Ohr (Emmerthal), von Kirchohsen bis Hämel-schenburg, bis Welsede und dann weiter bis nach Deitlevsen stehen, klettern, hängen und Buchstaben suchen, die sie aber nirgendwo finden. Auf diese Weise verbildlichen sie die Situation der heutigen Menschen und ihre Unfähigkeit der Kommunikation... sei es z. B. zwischen den Generationen oder anders denkenden Mitbürgern.

Diese Land-Art-Installation ist zu sehen vom 23. August bis voraussichtlich Ende September. Während dieser Ausstellung gibt es eine Fotodokumentation zu den „Buchstabensuchern“ und eine kleine Ausstellung zu „25 Jahre Edition Einstein – Galerie für Buchdruckkunst“.

Kontakt:
05151-66491 oder
editioneinstein@yahoo.de

Website:
www.editioneinstein.de





Unsere Autoseite

Alfa Romeo Duetto Spider



Der Alfa Romeo Spider ist ein Roadster des italienischen Herstellers Alfa Romeo. Die ersten vier Baureihen 105 und 115 wurden von 1966

bis 1993 hergestellt, so dass dieser Alfa Romeo Spider eines der am längsten weitgehend unverändert gebauten Cabriolets ist. Die weiteren Generationen sind jeweils eigenständige Neuentwicklungen.

Dieser Duetto Spider 10503 wurde im November 1966 gebaut, hat mit 1551 ccm bei 4 Zylindern 80kw/109 PS und erreicht eine Höchstgeschwindigkeit von 180 km/h. Die Fotos

sind von den 2. RCM-Oldtimertagen am 31.05. in Forst. Von diesem Spider wurden als Rundheckspider 6325 Stück gebaut.

(Text & Fotos: Arndt Denecke)



Reparaturen aller Fabrikate

WILLI SPARKUHL

- * Autogas-Umrüstung
- * Autogas-Tankstelle
- * SB-Tankstelle
Tankshop
Getränke
- * TÜV - DEKRA -
GTÜ - AU - AUK
- * Reifen-Service
- * Rasenmäher - Zubehör
- * POST (Briefmarken-Service)
- * Gashandel
- * **LAND ROVER**



Geländewagen-Service und
Sonderumbauten, Wohnmobil-Service

alles unter einem Dach in
37643 NEGENBORN
Neue Straße 3
Telefon 05532 - 8201

Fahrschule EASY-CAR



ANMELDUNG:

Jeden Donnerstag 16:30 bis 19:30 Uhr
oder nach telefonischer Absprache

THEORIEUNTERRICHT:

Jeden Donnerstag 19:30 bis 21:00 Uhr
jeden 2. Montag 18:30 bis 20:00 Uhr

Telefon 05533/5417
Kaiserstraße 15 in 37620 Halle



Mario Adorf

Original-Zeichnung mit Unterschrift

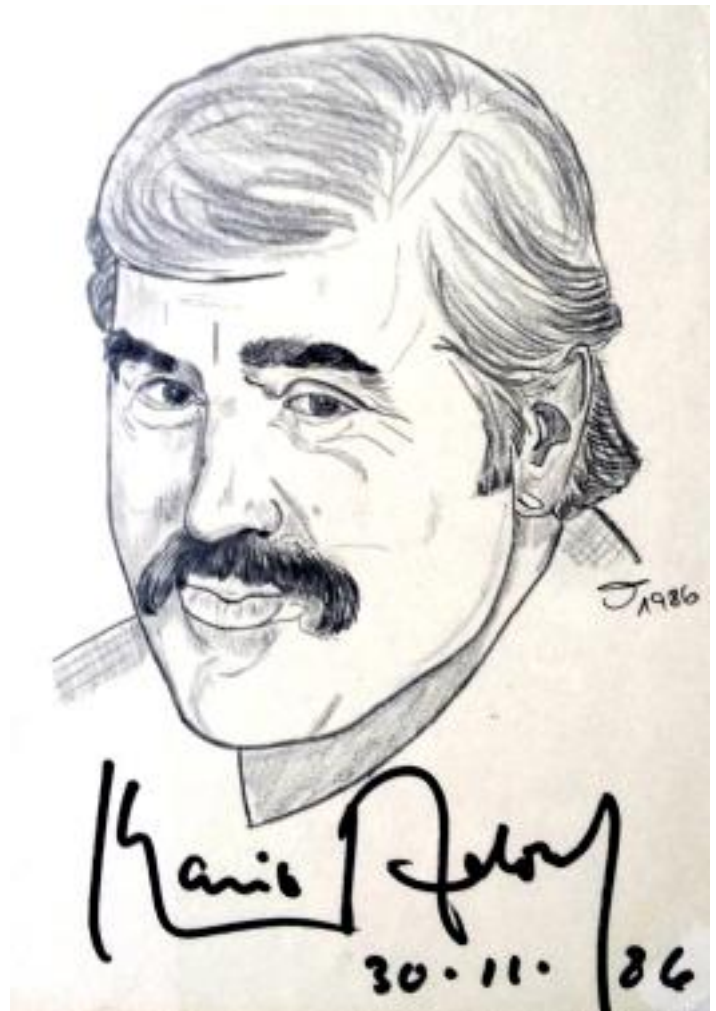
Mario Adorf wurde am 8. September 1930 in Zürich geboren. Während seine Mutter aus der Eifel stammte, war sein Vater Italiener. Ab 1950 studierte er an der Universität Mainz Philosophie, Psychologie, Kriminologie, Literatur, Musikgeschichte und Theaterwissenschaften. In dieser Zeit stand er bereits als Student auf der Bühne. Nachdem er sein Studium ab 1953 in Zürich fortgesetzt hatte, folgte eine Schauspiel Ausbildung an der Otto-Falckenberg-Schule in München. In der Folgezeit hatte er Engagements bei den Münchner Kammerspielen. Es folg-

ten Filmrollen und auch Kinofilme. In mehr als 50 Jahren hat Mario Adorf in über 120 Filmen mitgespielt. Er erhielt etliche Auszeichnungen, darunter 1978 den Bambi als beliebtester Schauspieler des Jahres für „Der Hauptdarsteller“, 1982 den Bundesfilmpreis - Filmband in Silber für „Lola“, 1992 die Goldene Kamera für seine künstlerische Gesamtleistung und den Bundesfilmpreis - Filmband in Gold für „Pizza Colonia“, 1993 das Bundesverdienstkreuz, 1994 die Goldene Kamera und den Adolf-Grimme-Preis in Gold für „Der große Bellheim“,

2001 das Große Bundesverdienstkreuz, 2004 den Deutschen Filmpreis in Gold als Ehrenpreis für herausragende Verdienste um den deutschen Film, 2006 den Bambi (Kategorie Kultur) und 2012 die Goldene Kamera für sein Lebens-

werk. Zudem war er oft als Synchronsprecher aktiv, so lieh er beispielsweise dem Drachen in Dragonheart seine Stimme.

(Text: Arndt Denecke, Zeichnung: Henning Denecke)



"Am Weserbackofen" in Heinsen

- Café - Terrassen -
In herrlicher Lage direkt an der Weser und Personenfähre!
 geöffnet Mittwoch bis Sonntag ab 12 Uhr
 (Ruhetage Montag und Dienstag)

Spezialität: "Heinser Riesen-Windbeutel"
 SA. & SO. von 9 bis 11.30 Uhr
FRÜHSTÜCKSBUFFET
 € 9 pro Person

Frische Torten und Eisbecher an allen Tagen!
 Telefon: 0 171 - 921 89 73

Öffnungszeiten
 Di. - Fr. 8.30 - 18.00 Uhr
 Sa. 8.00 - 13.00 Uhr

Inh.:
 Petra Kürzel
 Hilsstraße 17a
 31073 Delligsen
 Tel. 0 51 87.33 11

Delligser Schnitt



Schmuckring statt Schiene

Goldschmiede Melanie Heinrichs



die sich an den Seiten der Schiene befand, blieb sie an vielen Dingen "hängen". Zudem stellte sich heraus, dass sie die Schiene im täglichen Leben behinderte und sich als unpraktisch erwies. Für sie war klar, dass sie dies so nicht hinnehmen wollte, so dass sie nach einer anderen Lösung suchte.

Nach vielen eigenen Überlegungen entwickelte Frau Heinrichs für sie ein Muster-Exemplar einer Ringspange. Nach einigem Probetragen und weiteren Entwicklungen war der Weg frei für die endgültige Ringspange. Mit sehr viel Können und Geschick entstand so durch Frau Heinrichs eine Ringspange, die den Finger nicht nur stabilisiert und schützt, sondern vor weiteren Verformungen schützt. Nun fällt der Blick nicht mehr auf den deformierten Finger sondern auf die sehr gelungene Ringspange.

Zudem stellt diese eine Verschönerung für Frau Bleibaum dar.

Frau Heinrichs stand mit

viel Feingefühl und Zuhören und mit Anfertigungen von Papier- und Blechmodellen von Anfang an Frau Bleibaum voll und ganz zur Seite und hat für sie eine perfekte Lösung gefunden. Ihre Hoffnungen wurden um ein Vielfaches über-

troffen, so dass die Goldschmiedemeisterin für Frau Bleibaum eine große Hilfe war und ihr bei der Lösung ihres Problems helfen konnte.

(Text: Rosemarie Bleibaum, Foto: Melanie Heinrichs)

Nach einer OP am Ringfinger stellte sich nicht der gewünschte Erfolg ein. Der Ringfinger von Rosemarie Bleibaum wies eine starke Verdickung am Mittelgelenk auf und besaß keine Stabilität mehr. So bekam sie eine "Quängelschiene" verschrieben. Durch die Drahtspirale,



ZUM ROSEN GARTEN

Öffnungszeiten:
 Dienstag - Samstag
 9⁰⁰ - 14⁰⁰ Uhr
 17⁰⁰ - mind. 22⁰⁰ Uhr
 Sonntag
 8⁰⁰ - 14⁰⁰ Uhr
 17⁰⁰ - mind. 22⁰⁰ Uhr
 Montag Ruhetag

Landgasthaus

Försterbrink 2 - 37640 Golmbach
 Telefon 05532 8403 - Fax 05532 999886
 e-mail: zum-rosengarten-golmbach@t-online.de

16.08.2014

Barbecue-Party

Das Team vom "Rosengarten" freut sich auf Ihren Besuch!

GOLDSCHMIEDE



MELANIE HEINRICHS

GOLDSCHMIEDE MELANIE HEINRICHS

Ihr Meisterbetrieb in Hehlen
 Wolfskamp 5 - 37619 Hehlen
 Tel.: (0 55 33) 99 97 90



Schmuckunikate
 Umarbeitungen
 Anfertigungen
 Reparaturen
 Trauringe





Esperde

Veranstaltungen "Zur alten Post"

Veranstaltungen der Kulturinitiative Ilsetal

Donnerstag, 19.07.2014
20.00 Uhr

Schottischer Folk-Abend mit dem Trio "North Sea Gas" aus Edinburgh.

Die drei Herren aus Edinburgh sind wieder auf Deutschland-Tournee. Nach ihrem tollen Konzert im vergangenen Jahr beim Börry-Open-Air kann man sie nun wieder in „Clubatmosphäre“ genießen. Auf

dem Saal der „alten Post“ in Esperde zünden sie ihr Feuerwerk aus traditionellen schottischen Folksongs und eigenen Kompositionen - dargeboten mit viel Humor und großer Spielfreude.

Natürlich gibt es auch wieder Guinness vom Fass.

Einlass ab 19.00 Uhr. Vorverkauf ab Juni: Dewezet Ticket-Shop Hameln, Zur alten Post Esperde.

Eintritt: VV 12,- / AK 15,- / In Kooperation mit dem Landschaftsverband Hameln-Pyrmont.

Wallensen

Kultour Kaffee

am 9. August

Was bedeuten die Flurnamen "im lütschen Maare oder am Linsenbrink" und viele andere Flurstücke in der Feldmark rund um Wallensen, dieses will Ihnen Heinrich Meier erläutern. Start ist um 14.00 Uhr am Haus an der Stadtmauer im Mühlenwall Nr. 18. Nach einem ca. 2 Std. dauernden Spaziergang bietet das Team vom Verein DorfKulTour im Garten des Hauses an der Stadtmauer wieder eine Kuchen- und Kaffeetafel an. Wir freuen uns auf einen unterhaltsamen und gemütlichen Nachmittag mit Ihnen.



Zur alten Post
Ihr kompetenter Partner bei jeder Feier!

Emmerthal - Esperde
05157 - 952 980 / www.zapes.de

Der Ith-Hils-Weg

im östlichen Weserbergland!
Ein neuer Qualitäts-Wanderweg von 80 km Länge durch abwechslungsreiche Naturlandschaften und historische Städte und Dörfer.
Wir informieren Sie gerne:
www.ith-hils-weg.de

BAD MÜNDER **Coppentrage** **Salzhemmendorf**

Tourismuszentrale östliches Weserbergland GeTour
Hannoversche Straße 14a | 31848 Bad Münder
Tel. 05042-929804 | FAX -929805 | www.oestliches-weserbergland.de

Pook

Kachelofen & Kaminbau | Meisterbetrieb | Alfeld-Brunkensen

KACHELÖFEN | KAMINE | KAMINÖFEN | WARTUNG | REPARATUR

Tel: 05181 917408 www.pook-ofenbau.de



Wallensen

Wanderung durch den Weenzer Bruch

Der Verein „DorfKulTour Wallensen“ bietet neben kulturellen Vorträgen auch Wandertouren an, in denen Wissenswertes über die heimische Region vorgestellt wird. Eine Führung durch den Weenzer Bruch – ein Waldstück oberhalb von Wallensen – nutzte Heiner Meier, um geschichtliches und geologisches Wissen zu vermitteln. In früherer Zeit wurde das Vieh noch in den Wäldern gehütet (Hutewald) und fand dort reichlich Nahrung in den frischen Baumtrieben, Knospen, Pilzen, Eicheln und Bucheckern. Die Bäume standen in bestimmten Abständen, um günstige

Weidebedingungen zu schaffen. Nach dem Entdecken der Bodenschätze und deren Abbau wurden die Huterechte abgelöst und die Wallenser Bürger bekamen Holzrechte am Ith. Durch die Eiszeit entstanden in unserer Region vielfältige Erd- und Gesteinsschichten. Mächtige Flöze aus Braunkohle lagerte unter der Erde und wurde im Tagebau gefördert. Jahrzehntlang prägten die zwei riesigen Schornsteine der Brikettfabrik mit ihrem Rauch das Saaletal. Heute erinnern die rekultivierten Seen wie der Humboldtsee und das

Bergmannsdenkmal in Wallensen an diese Zeit. Gipsstollen, Sand- und Tongruben entstanden und brachten die vorhandenen Rohstoffe zu Tage. Thüster Sandstein wird noch heute in einem örtlichen Steinbruch abgebaut und bearbeitet. Erstaunt waren die Teilnehmer, dass die Salzhemmendorfer Sole auch unter dem Weenzer Bruch ihren Ursprung hat. Das zur Zeit geschlossene Freibad Wallensen wurde durch eine über 20 Grad warme Solequelle gespeist. Im „Haus an der Stadtmauer“ im Mühlenwall ist

in einem kleinen Museum noch so manche Information und Bildmaterial zu diesem Thema ausgestellt.

(Text & Fotos: Heinrich Meier)



Ausführung sämtlicher Dachdeckerarbeiten

WH Dachdeckermeister
Walter Hölscher GmbH
Angerstraße 40 • Wallensen
Tel. (0 51 86) 10 50 Fax 13 93

*besser, wir decken
das Dach*

Elektro Roloff
Beratung • Planung • Ausführung

Jens Roloff
Elektrotechnikermeister

Nordstr. 5
31020 Salzhemmendorf
OT Wallensen

Tel. (0 51 86) 94 19 23
Fax (0 51 86) 94 19 24

24 Stunden-Notdienst
Notdienst-Tel.: (01 74) 9 66 91 84

Tischlerei KNUT GEESE (0 51 86) Tel.: 95 70 44 Fax: 95 70 55
www.tischlerei-geese.de
knut-geese@t-online.de

- ★ Einbauküchen und Elektrogeräte
- ★ Kunststoff-Fenster und -Türen
- ★ Holz-Fenster und -Türen aus eigener Produktion
- ★ Aluminium-Fenster und -Türen
- ★ Austausch defekter Scheiben
- ★ Insektenschutz-Gitter
- ★ Rollläden und Plissees
- ★ Vordächer und Markisen
- ★ Einbauschränke und Möbel
- ★ Treppen und Dachfenster
- ★ Trocken- und Innenausbau
- ★ Jegliche Reparaturarbeiten

Lange Straße 42 - 31020 Salzhemmendorf - OT Thüste

Technikhof am Ith
Inh.: R. Bledau

Die günstige Meisterwerkstatt in Ihrer Nähe für Auto, Motorrad und Motorgeräte aller Fabrikate.

Am Mühlengraben 6
31020 Salzhemmendorf / Thüste

Tel.: 05186 / 941 0 141
Mobil: 0174 / 4 111 502



Bevern

Weserrenaissance Schloss

KULTURZENTRUM
WESERRENAISSANCE
SCHLOSS BEVERN
LANDKREIS HOLZMINDEN



Zwölf Jahre A-Cappella der Superlative: MAY-BEBOP auf Jubiläumstournee beim Open Air-Konzert im Weserrenaissance Schloss Bevern

Die Open Air-Saison beschert dem Kulturzentrum Weserrenaissance Schloss Bevern ein Highlight nach dem anderen. Am 3. Juli steht eine ganz besonders gern gehörte Formation auf der Bühne im Schlossohof: Sebastian

Schröder, Oliver Gies, Lukas Teske und Jan Bürger – MAYBEBOP! Zwölf Jahre gibt es sie nun schon. Sie schreiben eine Erfolgsbilanz, die ihresgleichen sucht: über 1.200 Konzerte, 775.000 verkaufte Tickets, 225 TV-Auftritte, acht Bühnenproduktionen, 15 CD-Produktionen, drei Konzert-DVDs. Ausgezeichnet wurden sie drei Mal mit Gold in der „A-Cappella-Competition“, mit dem Publi-

kumspreis „Prix Pantheon 2012“, dem CARA – der US- A-Cappella-Grammy - 2011 und zwei Mal im Jahr 2013. Mit einer gut dosierten Mischung vom Volkslied über Klassik

bis Pop garantiert MAY-BEBOP bestes Entertainment. Ihr Rezept, das jedes Publikum ansteckt sind vier Stimmcharaktere vom Countertenor bis zum Kellerbass, begeistern-



WESERRENAISSANCE SCHLOSS BEVERN



Dauerausstellung: Erlebniswelt Renaissance
Geld regiert die Welt -
Ist Münchhausen noch zu retten?

Schlossführungen: So. - und Feiertags
um 15 Uhr und jeden 1. Sa. im Monat
um 14 Uhr

Themenführung: Sa. 19.07. und 23.08.
um 14 Uhr

Schlosswirtschaft mit Café
im schönsten Innenhof des Weserberglandes

37639 Bevern | Tel. 055 31 -99 40 10
o. 1 21 64 36 | www.schloss-bevern.de
kultur@schloss-bevern.de

KULTURZENTRUM
WESERRENAISSANCE
SCHLOSS BEVERN



29.06.
bis
27.07.

Kunstaussstellung:
9. Niedersächsische
GRAFIKTRIENALE
Zeichnungen
und Grafiken
Mi. - Fr. 15 - 17 Uhr,
Sa. + So 11 - 17 Uhr

03.07.
20 Uhr

Open-Air Konzerte:
MAYBEBOP
„Weniger sind mehr“

06.07.
17 Uhr

ORCHESTER
Göttinger Musikfreunde

26.07.
20 Uhr

MICHAEL ROTHER
„Instrumental,
Experimentell,
Elektronisch“

03.08.
17 Uhr

CLASSIC BRASS
„5 x virtuos“

21.08.
11 Uhr

JAZZ-Frühschoppen



de, musikalisch ausgefeilte Arrangements und ganz viel Spaß auf der Bühne.

Ihren Fans bieten sie zum Jubiläum ein ganz besonderes Geschenk an: Für jedes Konzert können sich die Fans ihren Lieblingssong aus dem großen Hitkatalog von MAYBEBOP wünschen – entweder vorab im Internet unter kontakt@maybeop.de oder auch auf Zuruf im Konzert. „Wünsch Dir was“ macht jedes Konzert zu einem doppelten Genuss.

Um 20 Uhr geht's los. Karten sollte man sich schnellstmöglich reservieren lassen unter Tel. 05531 994018. Bei schlechtem Wetter findet das Konzert in der Stadthalle Holzminden statt.

Michael Rother - Instrumental / Experimentell / Elektronisch Weserbergland - Premiere beim Open Air-Konzert im Weserrenaissance Schloss Bevern

Am 26. Juli 2014 lädt das Kulturzentrum Weserrenaissance Schloss Bevern ab 20 Uhr gemeinsam mit dem Freundeskreis Schloss Bevern zu einem außergewöhnlichen und exklusiven Sonderkonzert in den sommerlichen Schlossinnenhof: Star-gast des Abends ist ein international profilierter Musiker und Komponist mit heimischen Wurzeln in der Region: Michael Rother.

Michael Rother begann seine Musikerlaufbahn 1971 als Mitglied der Gruppe Kraftwerk und wird heute weltweit als

einer der wichtigsten Vertreter jener innovativen und eigenständigen Musik angesehen, die Anfang der 1970er Jahre in Deutschland entstand und bis in die heutige Zeit die Popmusik beeinflusst. So bekennen sich international bekannte Musiker und Bands wie David Bowie, Radiohead, Brian Eno, Iggy Pop, U2, John Frusciant und Red Hot Chili Peppers dazu, Fans von Rother's Bands NEU! und Harmonia sowie seiner Solo-Alben zu sein und Inspirationen aus Rother's Musik gewonnen zu haben.

Zu den deutschen Künstlern, die Rother's Musik besonders schätzen, zählt Herbert Grönemeyer, der auf seinem Label "Grönland" Alben von NEU! und Harmonia veröffentlicht und aus-

serdem seinen unverwechselbaren Gesang auf drei Titeln von Michael Rother's Solo-Album "Remember [The Great Adventure]" beige-steuert hat.

Für sein Konzert im Weserrenaissance Schloss Bevern hat Michael Rother den Schlagzeuger Hans Lampe zur Mitwirkung eingeladen. Last but not least als Gitarrist mit beim großen Konzert am 26. Juli: Franz Bandmann - ein junger Gitarrist aus Berlin.

(Text & Fotos: Schloss Bevern)



Seit über 30 Jahren!

Dörr Zoo-, Pokal- und Angel-Center

Münchhausenstraße 32
37639 Bevern
Telefon (0 55 31) 86 51
Telefax (0 55 31) 8 07 18

Öffnungszeiten: Mo. - Fr. 9.00 - 12.30 Uhr
und 14.30 - 18.00 Uhr / Sa. 9.00 - 13.00 Uhr

Ratzkeller

31089 DUNGEN

Töpferstr. 10 Tel. 05185 8450
Öffnungszeiten: Mi - So ab 18 Uhr
und außerhalb der Geschäftszeiten
auf Vorbestellung

Gaststätte - Fremdenzimmer - Saal bis 100 Personen
Disco "Unser Milljöh" - Bier- und Kaffeegarten -
Pizza-, Schnitzel- und Baguettes-Bringdienst
Auf Ihrem Besuch freut sich das Ratzkeller-Team

Baumfällungen & Baumpflegearbeiten
professionell & preiswert

- vom Fachmann
- verbindliches Angebot
- volle Schadensdeckung
- kostenloses Beratungsgespräch

05532 / 995 665
0170 / 49 40 242

www.woodclimber.de



Herzlich Willkommen

im



***S

Waldhotel Humboldt

erstes geprüftes Wanderhotel im Weserbergland



- Feierlichkeiten jeder Art bis 100 Personen möglich
- 60 Betten (20 Doppelzimmer, 2 Dreibettzimmer, 3 Ferienwohnungen)
- Tagungsräume

Öffnungszeiten: täglich von 7⁰⁰ Uhr bis 22⁰⁰ Uhr

Mittagstisch ab 11³⁰ Uhr

Sprechen Sie uns an .

Waldhotel Humboldt, Humboldthof 1, 31020 Wallensen
Tel. 05186 - 367 Fax 05186-941211
info @waldhotel-humboldt.de



Delligsen

Bruce Springsteen Tribute Band "Bosstime"

Liederzeit – Zeit für Lieder präsentiert Bruce Springsteen Tribute Band

Jetzt steht es endlich fest: Die unumstritten bekannteste und gefragteste Bruce Springsteen Cover Band kommt für ein Gastspiel nach Delligsen in den Festsaal. Der „Initiative Liederzeit – Zeit für Lieder“ ist es gelungen, die 8-köpfige Kölner Band „BOSS-TIME“ nach Delligsen zu verpflichten.

Seit Rolf Ahrens, Sprecher der Delligser Initiative Liederzeit-Zeit für Lieder, die Band im Mai letzten Jahres live erlebt hat – und das 3 Tage nach dem Konzert des „Originals“ im Stadion Hannover – stand für ihn fest: „Die hole ich nach Delligsen“. Er glaubt, auch hier ein großes Publikum begeistern zu können. Und nun tritt „BOSS-TIME“ am Samstag, den 19. Juli 2014 ab

19.00 Uhr im Delligser Festsaal auf.

Karten gibt es im Vorverkauf - bei den bekannten VV Stellen Fernseh-Reschke und Schreibwaren - Fricke, Delligsen, sowie im Bürgerbüro der Stadt Alfeld. Ebenfalls ist ein Kartenservice eingerichtet unter 05187 1419 und liederzeit@gmx.de. Die Karten kosten im VV 20 €, an der Abendkasse 25 €. Es sind nur noch wenige Karten zu haben.

Nun sprengt das Konzert den bisher üblichen Kostenrahmen der früheren 9 Konzerte der Liederzeit, daher mussten Sponsoren gefunden werden, um die Eintrittspreise so moderat zu halten. Die wurden inzwischen gefunden, vor allem der Landschaftsverband Süd-Niedersachsen.

Die 8-köpfige Band „BOSS-TIME“ um Frontmann Thomas Heinen

besteht seit ca.10 Jahren und hat sich zur Aufgabe gemacht, Spirit und Begeisterung für die Musik von Bruce Springsteen, dem „hardest workin´ man of Rock and Roll“ und seiner legendären E-Street Band, zu transportieren und diese in mehrstündigen Live-Konzerten mit den Konzertbesuchern und anderen Fans zu teilen. „BOSS-TIME“ zelebrieren bis zu 3 Stunden alle großen Hits vom „Boss“ mit überschwänglicher Spielfreude und Authentizität auf musikalisch höchstem Niveau. Sie produzieren in der Show eine Stimmung, der sich wohl niemand entziehen kann.

„BOSS-TIME“ steht sowohl für mitreißende kraftvolle Live Power-songs, wie z.B. Born in the USA, Dancing in the Dark und Bad Lands, aber auch für die bekannten Gänsehaut-Bal-



laden wie Streets of Philadelphia, My Hometown und The River. Kostproben und weitere Infos finden Interessierte auf der Web-Site der Gruppe und unter YouTube.

Erstmals findet ein Konzert der Liederzeit nicht in der Delligser St.-Georgs-Kirche statt. Aufgrund der Bandgröße mit vielen Instrumenten, der zu erwartenden Besucherzahl und der Möglichkeit, neben Sitzplätzen auch Plätze an Stehtischen und Raum für Bewegungshungrige anzubieten, findet das Konzert im Delligser Festsaal statt.

Alle Eintrittskarten gelten wahlweise für Sitz- und Stehplätze, z.T. an Tischen.





Coppenbrügge Fleckenfest vom 19. - 20. Juli 2014



Zum dritten Mal nach 2005 und 2009 findet das Fleckenfest in Coppenbrügge statt. Wie bei den letzten Malen wird es ein sehr vielfältiges Programm auf den Bühnen geben. Ebenso wer-

den viele Aktionen für Kinder stattfinden und der Sonntag wird wieder verkaufsoffen sein. Auf dem Fleckenfest stellen sich sowohl im Dorf der Dörfer als auch auf den Bühnen die zugehörigen Ortschaften dar.

Anlässlich des Fleckenfestes findet im Burgmuseum am Sonntag um 14 Uhr "Ein Waschtag wie früher" statt.

Der Waschtag, der schon einmal stattgefunden hat, wird wiederholt, da er große Begeisterung ausgelöst hat.

(Fotos: Michael Huisgen)



MICHAEL HUISGEN · DIPL. DES. FOTOGRAFIE · ILLUSTRATION · GRAFIK

Multimedia Reportagen
Flyer Logos
Visuelle Kommunikation
Passbilder
Web-Design Broschüren
Hochzeiten
Konzepte

D-31863 COPPENBRÜGGE · KIRCHSTRASSE 2
QT. BRÜNNIGHAUSEN · FON 05156/7707
MAIL: INFO@HUISGEN-ONLINE.DE
WWW.HUISGEN-ONLINE.DE

Coppenbrügge
Natürlich am Ith

Sehenswürdigkeiten:
Historische Burganlage mit Museum und "Kunst im Burgpark", Naturschutzgebiet Ith, monumentale Steinskulpturen im Ith, Dörper Bergmannspfad, Klostergarten Marienau

Aktivangebote:
Neue ausgeschilderte Nordic-Walking-Strecken (Flyer im Rathaus erhältlich) und Radwege mit Verbindung zum Leine- und Weserradweg (jeweils ca. 30 km), markierte Wanderwege, Freibäder und Hallenbad mit Sauna, Sport- und Tennisplätze, Reiten, Segel- und Ballonflugangebot, Camping- und Wohnmobilstellplatz, geführte naturkundliche Wanderungen und vieles mehr, das es zu entdecken gilt. Die örtlichen Gaststätten und Restaurants mit vielfältigen regionalen und auch internationalen Spezialitäten laden zum Verweilen ein.

Informationen:
Flecken Coppenbrügge, Schloßstraße 2 (Rathaus)
31863 Coppenbrügge
Tel.: 05156/7819-0, Fax: 05156/7819-40

Massagepraxis am Ith

Otto Müller
Staatl. geprüfter Masseur
u. med. Bademeister
man. Lymphdrainagetherapeut
u. med. Fußpfleger

Allg. Krankengymnastik
unter der Leitung von
Nicole Hölscher
-Alle Kassen-
Termine nach Vereinbarung

Osterstraße 42 b / an der B 1
31863 Coppenbrügge
Tel. 05156 - 13 08



Fleckenfest

Coppenbrügge

19.-20. Juli 2014
in Coppenbrügge an der Burg

140 Vereine und Gruppen aller
12 Coppenbrügger Ortsteile stellen sich vor.
Erleben Sie 2 Tage Darbietungen
in 1/2 stündigem Wechsel auf 2 Bühnen
rund um die Burganlage und Schloßstraße.
Das Dorf der Dörfer im Festzelt,
viele neue Ausstellungen rund um die Burg.
An beiden Tagen historische Münzprägung
an der Burg.

Samstag

BÜHNE 1 (Hauptbühne)
14:00 bis ca. 24.00 Uhr
BÜHNE 2 (Festzelt)
14:00 bis ca. 19.00 Uhr

Sonntag

BÜHNE 1 (Hauptbühne)
13:00 bis 18:00 Uhr
BÜHNE 2 (Festzelt)
10:30 bis 17:00 Uhr

Ausgeschilderte Parkmöglichkeiten.



www.fleckenfest-coppenbrügge.de

Coppenbrügge
Natürlich am Ith



APM am Pferd

Europäische Penzel-Akademie Heyen



Die Skala der Ausbildung in Bezug zur AKUPUNKT-MASSAGE nach Penzel am Pferd

Dieter Mahlstedt, Reitlehrer FN und Begründer der Penzel-Therapie am Pferd erkannte die Zusammenhänge zwischen dem ältesten Regelwerk der Traditionellen Chinesischen Medizin und der Skala der Ausbildung. Doch statt mit Akupunktur erfolgen die Behandlungsreize in der APM am Pferd nur mit sanften Streichungen.

Unabhängig, ob es sich um ein junges Pferd in Ausbildung, ein Freizeit- oder Turnierpferd handelt, kann man über die Temperaturabstrahlung einen energetischen Befund erstellen. Kälteabstrahlung weist auf einen Energiemangel hin, Hitze ist dagegen ein Zeichen von Energiefülle. In der APM nach Penzel am Pferd erfolgt die Behandlung durch sanfte Streichungen mit einem Massagestäbchen entlang der Meridiane die einen Energiemangel aufweisen. Die Meridianmassage bedingt, dass sich die unter-

schiedlichen energetischen Zustände selbstständig ausregulieren können. Ergänzend zur Behandlung der Energieleitbahnen lassen sich Akupunkturpunkte mit einem kleinen Pinsel stimulieren. Zeigt beispielsweise ein gesundes, ausgebildetes Pferd Probleme in Bezug zur Skala der Ausbildung, so weist dies auf eine Energieflussstörung hin. Ein sanft aktivierender Reiz auf den Meridianen Lunge und Dickdarm kann bereits den Takt

positiv verändern und damit die weiteren Stufen der Ausbildung positiv beeinflussen. Mit den sanften Reizen der APM nach Penzel am Pferd kann man Rittigkeitsprobleme, Verhaltensauffälligkeiten und Störungen am Bewegungsapparat ganzheitlich beeinflussen. Lassen Sie bereits die tägliche Pferdepflege zur Pferde-Wellness-Behandlung werden! Fühlen Sie persönlich sich gesund und fit mit kalten Füßen? Und wie geht es Ihrem

Pferd? Verlaufen in kalten Pferdebeinen wirklich gut versorgte Sehnen? Das Pferd ist von Natur aus ein Fluchttier. Damit es in freier Wildbahn eine Überlebenschance hat, müssen besonders die Pferdebeine aus einer absoluten Ruhephase Laufleistung und Schlagkraft entwickeln. Die meisten Sport- und Freizeitpferde werden heutzutage vor der Arbeit oder dem Turnier „warm“ geritten und nach der sportlichen Höchst-

H. WESSEL

IHR LIEFERANT FÜR HEIZÖL UND DIESEL

Heizöle und Diesel
in allen Mengen.

Belieferung in kürzester Zeit.
Notdienst auch am Wochenende
und außerhalb der üblichen
Öffnungszeiten.



Tel.: 05156 1000

Heike-Ellen Wessel
Am Bahnhof 2 · 31863 Coppenbrügge
Email: wessel31863@t-online.de

www.wessel-heizoel.de

Salon Adelheid Ruffer

Telefon: 05156 / 371
Bahnhofstr.19 | 31863 Coppenbrügge

Öffnungszeiten:
Dienstag - Freitag 8.00 - 18.00 Uhr

Samstag: 7.30 - 12.00 Uhr
Termine nach Vereinbarung

Computer und mehr ... Teichmann & Reider OHG

futureshop

Ihr Servicepartner vor Ort
für Computer und Internet.

Wir führen auch Reparaturen von Fremdgeräten durch.
Wir erstellen individuelle Angebote.

31863 Coppenbrügge • Bisperode • Lange Str. 12
Telefon (05159) 9707 • Telefax (05159) 9709
www.futureshop.de • info@futureshop.de



leistung kalt abgespritzt. Man glaubt damit Sehnenverletzungen vorzubeugen, aber ist das denn immer richtig? Eine sanfte Abkühlung ist nur dann angebracht, wenn die Sehnen eine deutliche Hitzeabstrahlung und Entzündungsmerkmale aufweisen. Testen Sie die Pferdebeine vor der kalten Dusche! Die Körpertemperatur des Pferdes beträgt ca. 38°. Fühlen sich die Sehnen kälter als Ihre eigenen Hände an, dann ist das Pferdebein bereits energetisch unterversorgt. Statt mit kaltem Wasser den Energiehaushalt noch weiter zu schwächen, können Sie den Energiefluss im Beinbereich sanft anregen: Streichen Sie mit kräftigen Bürstenstrichen die hinteren Anteile der Vorderbeine, vom Ellenbogen bis zu den beiden Ballenecken und an der Beinvorderseite - gegen

die Haarwuchsrichtung - von unten nach oben in Richtung Schulter. An den Hinterbeinen erfolgt die Behandlung entlang der Beinaußenseite vom Knie in Richtung Kronsaum außen und an der Beinnenseite vom Huf in Richtung Knie. Bürsten Sie die Beine so lange, bis Sie unter Ihrer Hand eine angenehme Wärme empfinden. Mit diesen sanften Streichungen können Sie die Durchblutung und den Energiefluss in den Meridianabschnitten der Beine optimieren. In der energetischen Pferdepflege mit AKUPUNKT-MASSAGE nach Penzel empfehlen wir bereits vor dem Ausritt die Pferdebeine in Energieflussrichtung zu bürsten. Nach der Arbeit kontrolliert man die Temperaturabstrahlung der Sehnen. Nur das Bein, das eine deutlich wahrnehmbare Hitzeabstrahlung aufweist, wird

sanft gekühlt. Wer sich bereits mit der Energielehre der Traditionellen Chinesischen Medizin oder der APM nach Penzel befasst hat, kann mit dem sogenannten „Kleinen Kreislauf“ die überschießende Energie aus der Extremität in die Körpermitte einleiten. Entlang der Körpermitte verlaufen die beiden übergeordneten Sondermeridiane, Gouverneur- und Konzeptionsgefäß, die einen in sich geschlossenen Kreislauf, den „Kleinen Kreislauf“ bilden. Harmonisiert man den Energiefluss entlang dieser Meridianlinien

kann der gesamte Organismus seine Selbstregulationskräfte aktivieren, wodurch ein Energieüberschuss abgebaut und ein Energiemangel aufgehoben werden kann. Nähere Informationen erhalten Sie bei: Europäische Penzel-Akademie® GmbH & Co. KG, D-37619 Heyen, www.apm-penzel.de





Landidyll Hotel „Lönskrug“ Hellental
Herzlich Willkommen in unberührter Natur

beliebtes Wanderziel – direkt am
Weserberglandweg und Graslandpfad

gutbürgerliche Speisen, regional und saisonal geprägt
nachmittags Kaffee und Kuchen

Familienfeiern aller Art in verschiedenen Räumen
Saalbetrieb für Hochzeiten bis zu 120 Pers.

100 Jahre alter Gewölbekeller
Tagungsbereich

komfortable 3-Sterne-Hotelzimmer
mit DU-WC/Sat-TV/Radio/Telefon/Fön

neuer Wellnessbereich
mit Sanarium®, Kneippbank und Ruhebereich

idyllischer Biergarten mit Tablick

Wir freuen uns auf Ihren Besuch!
Landidyll Hotel „Lönskrug“
Lönsstr. 2 | 37627 Heinade-Hellental






Telefon (05564) 20 03 – 0 | Fax (05564) 20 03 – 29
Internet: www.loenskrug-hellental.de | e-Mail: kontakt@loenskrug-hellental.de








Bad Gandersheim

56. Domfestspiele

Mit großen Schritten in Richtung „Fünfte Gandersheimer Jahreszeit“: Der Aufbau begann bereits am 28. April.

Eine neue Tonanlage

Besonders gespannt sein darf man auf die neue Tonanlage der Festspiele: Mit einem brandneuen Line-Array-Lautsprechersystem soll das Klangerlebnis insbesondere der Musicals deutlich verbessert wer-

den. Dank einer gerichteten Beschallung in guter Entfernung von den Zuschauern sollen in diesem Sommer die Lautstärke und Klangqualität auf allen 999 Plätzen nahezu gleich angenehm sein.

26.000 verkaufte Karten

Die Besucher können den Beginn der 56. Gandersheimer Domfestspiele anscheinend kaum mehr erwarten. Mit über 26.000

verkauften Karten liegt man deutlich über dem Vorjahreswert – und das, obwohl die Festspiele fast einen ganzen Monat später losgehen. „Der Run auf Evita ist beeindruckend“, berichtet Festspielintendant Christian Doll. Bereits Mitte März konnte man für das Musical zwei Zusatzvorstellungen anberaumen. „Ich freue mich besonders, dass wir mit Musical-Star Annika Bruhns und TV- und Zirkus-Star Rebecca Siemon-Barum in den letzten Wochen noch zwei besonders hochkarätige Spieler

für unsere Musical-Uraufführung 'Gefährliche Lieb-schaften', die Urlaubs-komödie 'Sommerfrische' und unser Kinder- und Familienstück 'Ronja Räu-ber-tochter' gewinnen konnten,“ so Doll weiter.

Die 56. Gandersheimer Domfestspiele beginnen am 28. Juni mit der Premiere von „Ronja Räu-ber-tochter“ und laufen bis zum 24. August. Karten und weitere Informationen: 05382 – 73777 oder www.gandersheimer-domfestspiele.de

(Text: Gandersheimer Domfest-spiele)

**HOTEL-GARNI
GERICHTSSCHÄNKE**

Elisabeth Schleis

Burgstraße 10
37581 Bad Gandersheim
Telefon (0 53 82) 98 01 -0
Telefax (0 53 82) 98 01 -98
D2Funk 01 72 - 5 62 98 01
e-mail: schleis@t-online.de
www.hotel-gerichtsschaenke.de

Postfach 1243
37576 Bad Gandersheim

fair • schnell • günstig

Original Toner & Tintenpatronen

www.mcfill.de
in Greene

Öffnungszeiten:
Mo.-Fr. von 9.30 bis 12 Uhr
15.00 bis 18 Uhr

Steinweg 6
37547 Greene

TEL 910 940 • 0 55 63 • 910 960 FAX

Partner für Eventgastronomie - Verleih von Partyzellen - Ausrichter bei Großveranstaltungen - Freie Kegeltermine -

Bekannt für knusprig leckere Hähnchen, Bundeskegelbahnen und ideale Räume für gemütliche Stammtische und Versammlungen.

König-Silsener

Jungesblut
Gastronomie

"Köpi-Stübchen"
- Keglerheim -
Bad Gandersheim
Tennisplatzweg 7
Tel.: (05382) 2613

BURG APOTHEKE

Wilhelmstraße 5, KREIENSEN, 37574 Einbeck
Tel.: 05563-960 180, Fax: 05563-960 182

Steinweg 33a, GREENE, 37574 Einbeck
Tel.: 05563-95 25 0, Fax: 05563-95 25 20

...Ihr Partner in Gesundheitsfragen

Besuchen Sie uns auch im Internet: www.burgapo-greene.de



Polle

„Fokus Mensch - Materialbilder und Malerei“

Johannes Waldemede zeigt seine Werke in der kleinen Galerie im Haus des Gastes in Polle.

Am Sonntag, den 06. Juli um 11:00 Uhr lädt der Heimat- und Kulturverein Polle ins Haus des Gastes auf dem Burggelände zur Vernissage mit Johannes Waldemede. Bei den diesjährigen Ausstellungen sollte in einer

Vielfalt der Darstellungen der Mensch im Mittelpunkt stehen. Nach Micha Kloth's „Von Menschen und Monden“ zeigt der Künstler J. Waldemede seine Bilder „Fokus Mensch“.

Johannes Waldemede, geboren 1953 in Lügdeniese, studierte Kunst und Germanistik an der Uni GHS Paderborn von 1974 bis 1980, seit 1983 ist er freischaffend künstlerisch tätig, Schwerpunkt Malerei und experimentelle Fotografie. Nach zehn Jahren Dozententätigkeit, betreibt er seit 1999 eine eigene Malschule. Seit 25 Jahren konnte er seine Werke in mehr als 80 Ausstellungen zeigen.

Nach Darstellung des

Künstlers malt er an mehreren Bildern gleichzeitig, es wird nie eins in einem Zug fertiggestellt. Es wird zunächst großflächig Farbe aufgetragen, dann werden einzelne Strukturen herausgearbeitet, Elemente die einen Bezug zur Technik herstellen. Computerteile, Lichtkreise, Gitter, Drähte etc. finden ihre Verwendung. Seine Bilder sollen dem Betrachter viele optische Reize und Assoziationen bieten, die permanente Reizüberflutung der heutigen Zeit darstellen. Am 06. Juli wird Johannes Waldemede mehr zu seiner Technik berichten und für Gespräche mit interessierten Gästen gerne zur Verfügung stehen. Das Westfalen Blatt schrieb

dazu: „Die klaren Linien in Waldemedes Werken sind die des menschlichen Körpers. Sie fallen als Zentrum des Bildes sofort ins Auge. Doch es ist die Umwelt des Menschen, die ihn zu verschlingen droht: Technische Schaltungen, ein dominierend - kühler Hintergrund und pixelige Zeichnungen lassen die Ruhe, die der Mensch ausstrahlt, verschwinden“

Die Ausstellung wird bis zum 17.08.14 gezeigt:

Mo., Mi., Fr. von 9 bis 12:30
- Di., Do. von 14 bis 17 und
Sa. von 10 bis 12 Uhr, Sa.,
So. und an Feiertagen von
14:30 bis 16:30 Uhr

(Text & Bild: Heimat- und Kulturverein im Flecken Polle, Heidelinde Kropp)



Café Kuhstall
Landwehrweg 1
37574 Erzhausen
bei Kreiensen
0 55 63-960 550
0 151-54 78 19 62

Samstag & Sonntag ab 14.00 Uhr geöffnet

- hausgebackene Kuchen u. Torten
- Kaffee- u. Teespezialitäten
- frische Waffeln
- herzhaft belegte Brote
- leckere Eiskreationen

Frühstücksbüfett am 13. Juli
(nach Anmeldung)

10 Jahre

Hotel zur Burg
Weserbergland | Amtsstraße 10 | D-37647 Polle

MACH MAL PAUSE

In angenehmer und freundlicher Atmosphäre können Sie :

- Essen - Trinken - Feiern
- Schlafen - Relaxen

Wir freuen uns auf Sie

Tel.: 05535 9999 41
www.Hotel-zur-Burg.de

Eschershausen

Aktuelle Termine

Vortrag von Prof. Dr. h. c. Gerd Biegel

Freitag, 4. Juli, 19 Uhr
im Raabe Museum

„100 Jahre Erster Weltkrieg“

Das Herzogtum Braunschweig im Jahr des Kriegsausbruchs

5 jähriges Jubiläum vom TABEA

Samstag, 19. Juli, geöffnet von 10 bis 14 Uhr

Bücherflohmarkt im Museum

Sonntag, 27. Juli, 14 bis 17 Uhr

„Die Vorleser“ präsentieren sich im Raabe Museum am

Sonntag, 10. August, 15 bis 17 Uhr

(Text & Foto: Raabemuseum)

Landbäckerei

Stephan Diener



Brot
Brötchen
Kuchen
Snack's

...mmh lecker, vom Bäcker!

Schorborn - Eschershausen
Stadtoldendorf - Deensen

Traditionelle Bäckerei in 3. Generation

Öffnungszeiten in Eschershausen (Tel.: 05534-999516):

Mo.-Fr. von 06.30 Uhr bis 18 Uhr
Sa. von 06.00 Uhr bis 12.30 Uhr

Neue Brötchensorte: **Schwabenkörnle** - Stück: 0,50 €
Kerniges, leckeres Dinkelbrötchen, 100 % Dinkelmehl, mit mild-aromatischen Dinkel-Vollkornsauerteig, Sonnenblumenkerne und Leinsamen erhöhen den Genusswert und fördern den Geschmack!



Schwabenkörnle



100 % Dinkelmehl

kerniges, leckeres Dinkel Brötchen



der Blumenladen

Blühende Ideen für jeden Anlass

**Vor dem Tore 2
37632 Eschershausen
Tel. 05534 / 941 444
Fax. 05534 / 941 660
Mobil 0177 / 610 4944
www.blumenladen-steinkamp.de**



Öffnungszeiten:

Mo. - Fr. 8.30 - 12.30
15.00 - 18.00

Sa. 8.30 - 12.30

August und September:
Mittwochnachmittag geschlossen

kreative Geschenksträuße
Tischdekoration
Hochzeitsfloristik
Trauerfloristik
Lieferservice



Bodenwerder

62. Lichterfest am 9. August 2014

Wieder ein Erlebnis für die ganze Familie: das 62. Lichterfest in der Münchhausenstadt Bodenwerder mit Norddeutschlands größtem musikalischen Höhenfeuerwerk und einer imposanten Laser-Performance

Mit Norddeutschlands

größtem musikalischen Höhenfeuerwerk und einer Laser-Performance mit einem einzigartigen Klangerlebnis sowie weiteren Attraktionen lockt die Münchhausenstadt Bodenwerder am Samstag, 9. August 2014 wieder zum Lichterfest an die Weser.

Zum 62. Mal findet diese Veranstaltung statt und wird mit einem abwechslungsreichen Programm allerbeste Unterhaltung für Jung und Alt bieten. Ganz viel Spaß gibt es für die Kinder; sie dürfen sich auf einen Spielpark an der Weser freuen, auf Bunge-Trampolin, auf Klettern am Himalaya, auf Riesenlaufbälle mit 3 Metern Durchmesser, auf Goldschürfen und vieles mehr – und all diese Attraktionen sind bereits im Eintrittsgeld enthalten! Eine riesige Quartertramp-Anlage mit vier Trampolinen bietet nicht nur den kleinen Besuchern, sondern auch den Erwachsenen viele Möglichkeiten, sich auszutoben. Nach dem offiziellen Startschuss um 17 Uhr durch den Baron von Münchhausen werden die Promenade und der Weststrom zur Bühne für Musik-, Trommel- und Tanzdarbietungen sowie für Trampolinvorführungen und vieles mehr. Mit Einbruch der Dämmerung und den sich in dem Fluss spiegelnden Lichtern bekommt dieses Fest ein unvergleichliches Ambiente, das jeden Zuschauer in seinen Bann zieht. Tausende Lichter fallen als Kaskaden in den Fluss und leiten den Höhepunkt des Abends ein. Am Himmel der Münchhausenstadt wird eine Laser-Performance alle Blicke auf sich ziehen

und fast übergangslos auf das musikalische Höhenfeuerwerk einstimmen.

Weitere Informationen und Eintrittskarten bei der Tourist-Information Bodenwerder

(05533/40541) oder unter info@lichterfest.de.

Tradition ist es schon seit vielen Jahren, dass bereits am Freitag vor dem Lichterfest, also am 8. August, die Geschäfte der Werbegemeinschaft Bodenwerder mit einer langen Einkaufsnacht unter dem Motto „Bodenwerder leuchtet“ zum Bummeln und Shoppen einladen. Mit einer Zeitreise durch die musikalische Pop und Rock-Kultur der letzten Jahrzehnte lockt die Hamelner Band „88Miles“ vor die Bühne in der Fußgängerzone von Bodenwerder. Das Beste aus Soul, Disco, Rock & Pop von den 70ern bis heute steht für einen Konzertabend voller guter Laune auf und vor der Bühne. Die Band, bestehend aus 12 Musikern, ist ein Garant für einen unvergesslichen Abend in der Münchhausenstadt. Der Eintritt ist kostenlos..

(Text & Fotos: Uwe Dreyer)

62. Lichterfest Bodenwerder

9. August 2014 ab 17.00 Uhr

Norddeutschlands größtes musikalisches Höhenfeuerwerk und einer Laser-Performance mit einem einzigartigen Klangerlebnis sowie weitere Attraktionen!

www.die-weser-brennt.de





Pflegeheim Hakenberg

Demenzkurs für pflegende Angehörige

Anzeige

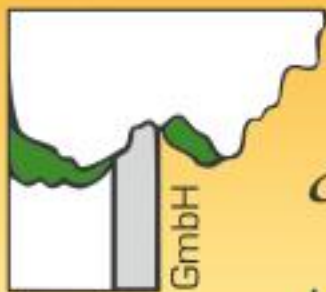
In der Zeit vom 29.01.14 bis zum 26.03.2014 haben wir in unserem Haus einen Demenzkurs für pflegende Angehörige angeboten. Dabei hat uns die Barmer GEK mit Frau Roswitha Kaiser als Referentin unterstützt. Jeden Mittwoch haben sich pflegende Angehörige, aber auch Mitarbeiter aus unserem Hause getroffen. Es wurden unter anderem die verschiedenen Arten einer Demenzerkrankung, aber auch die verschiedenen Umgangsmöglichkeiten mit dieser Krankheit näher gebracht. Ein sehr interessanter und aufschlussreicher

Kurs bot sich durch Frau Kaiser. Sie hat vieles an praktischen Beispielen verdeutlichen können. Auch der Austausch in dieser Gruppe war ein wichtiger Faktor. „Denn auch Angehörige müssen an sich denken, damit sie stark bleiben für

den Verlauf dieser Krankheit ihres Betroffenen.“ Nach erfolgreichem Abschluss dieses Kurses bekam jeder ein Zertifikat und eine Blume überreicht.

(Text & Foto: Kirsten Wildhagen)

Ab sofort treffen sich die Teilnehmer weiterhin an jedem 1. Mittwoch im Monat, in der Zeit von 16.30 – 18.00 Uhr, zu einem Demenzstammtisch. Interessierte sind herzlich dazu eingeladen. Die Termine für die nächsten 3 Monate sind: 02. Juli, 06. August, 03. September 2014



Pflegeheim
am Hakenberg
Hier bin ich zu Hause!



Das Pflegeheim am Hakenberg ist eine familiär geführte, stationäre Einrichtung der Altenhilfe.

Unsere Leistungen:

- vollstationäre Pflege
- spezielle Dementenbetreuung
- Kurzzeitpflege
- Krankenhausnachbehandlung
- Versorgung von Wachkomapatienten



Hakenberg 8 · 37619 Bodenwerder · Tel.: 05533/3777 · www.am-hakenberg.de

Bodenwerder Münchhausen-Preis an Dieter Hallervorden



Am 17. Mai erhielt Dieter Hallervorden den Münchhausen-Preis vor rund 1.200 Gästen im Gasthaus Mittendorf überreicht. Der Eisvogel zeigt einige Impressionen von dem Abend.
(Fotos: Arndt Denecke)




Flotte Weser
Fahrgastschiffahrt




Schöne Schifffahrten auf der Weser

Bad Karlshafen - Höxter - Bad Karlshafen (Dienstag bis Sonntag)					
10.30 Uhr	ab	Bad Karlshafen	↑	an	ca. 17.30 Uhr
ca. 10.40 Uhr	ab	Herstelle	↑	ab	ca. 17.00 Uhr
ca. 11.10 Uhr	ab	Beverungen	↑	ab	ca. 16.20 Uhr
ca. 11.45 Uhr	ab	Wehrden	↑	ab	ca. 15.10 Uhr
ca. 12.00 Uhr	ab	Fürstenberg	↑	ab	ca. 14.50 Uhr
ca. 12.10 Uhr	ab	Boffzen	↑	ab	ca. 14.25 Uhr
ca. 12.45 Uhr	ab	Höxter	↑	ab	ca. 14.00 Uhr
ca. 13.10 Uhr	an	Corvey	↓	ab	13.10 Uhr

Fordern Sie den kostenlosen Fahrplan an!

Reederei Flotte Weser • Tel. 0 51 51 - 93 99 99
hameln@flotte-weser.de



**Praxis für
Physiotherapie
Andrea Litterscheid**

Am Mühlentor 5
37619 Bodenwerder
05533/400454

Fresenhof



Sylter Bistro • Café • Teestube



Kaffee-Zeit

Betriebsferien

Im Juli und August bleibt der Fresenhof Sonntag-nachmittag geschlossen!
Zum Frühstück sind Sie in dieser Zeit weiterhin nach Voranmeldung herzlich willkommen!

Gruppen zum Fischfrühstück

ab 6 Personen
oder nach vorheriger Absprache
zum Kaffeetrinken

ab 10 Personen
oder nach vorheriger Absprache
jederzeit möglich!

Wir bitten um rechtzeitige Anmeldung!

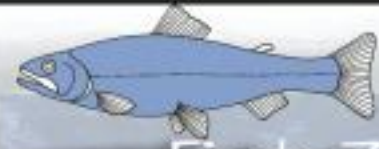


Musik-Zeit

Veranstaltungen Juli 2014

18.07.14 - 19.30 Uhr
**Musikalische Reise durch
Irland**
Manny von Wehrstedt

Nummerierte Sitzplatzkarten
(€ 10,- pro Pers.) sind im Fresenhof
erhältlich!



Fisch-Zeit

frisch direkt von



Frühstück im Fresenhof
z.B. das „Sylt-Frühstück“
für 12,90 €
mit Spezialitäten von der Insel
2 Brötchen und Brot, Butter,
Lachs, Krabben, Matjes,
Marmelade, Wurst und Käse,
1 Glas Orangensaft, 1 Glas
Sekt, Kaffee oder Tee

und weitere Frühstücke
**an jedem Sonntag von
9 bis 12 Uhr! Ab 2 Personen!**
Voranmeldung bis Mittwoch
erforderlich!

Wir freuen uns auf Ihren Besuch!

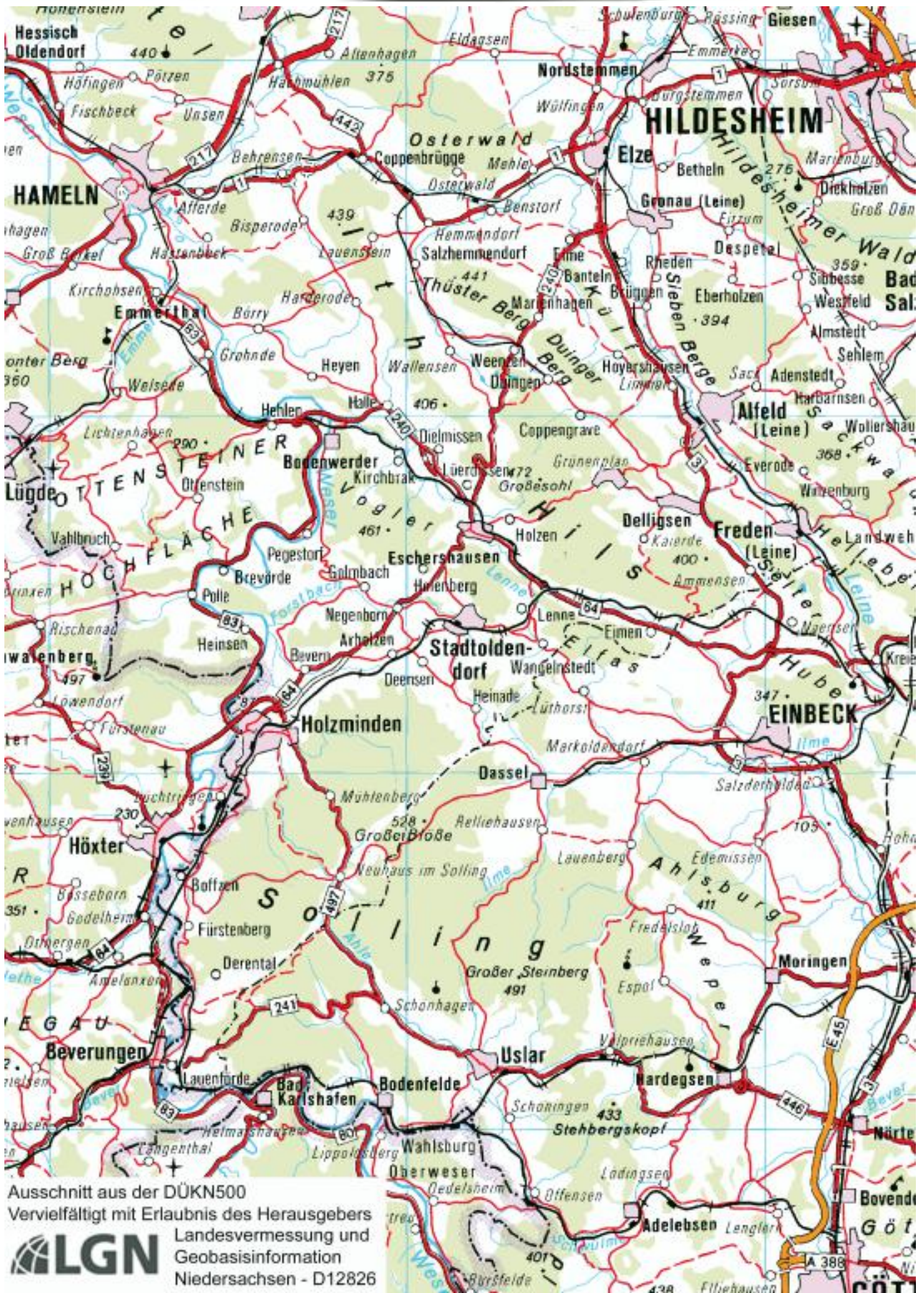
Ihre Familie Denecke

- eine Nummer kleiner
- eine Nummer feiner!



Inh. Arndt Denecke - Ithbergstr. 13
37635 Lüerdissen
www.syltcafe.de oder www.fresenhof.de
Fon: 0 55 34 - 9 10 9 1 9

Öffnungszeiten:
Sonntag & Feiertage
14.00 - 17.00 Uhr
Gruppen ab 6 Pers. jederzeit nach Anmeldung



Ausschnitt aus der DÜKN500
Vervielfältigt mit Erlaubnis des Herausgebers
Landesvermessung und
Geobasisinformation
Niedersachsen - D12826





EUROPÄISCHE PENZEL-AKADEMIE®

Willy-Penzel-Platz 1-8 • D-37619 Heyen bei Bodenwerder
Tel.: 0 55 33/97 37-0 www.apm-penzel.de

APM-Gesundheitszentrum

Lehrstätte *Die Pyramide*

Gästehäuser
Wernita

Lehrstätte

APM-Kur
Penzel-Therapie

Wernita II

Wernita I

Heyen

APM-Gesundheit

Ihrer Gesundheit zuliebe AKUPUNKT-MASSAGE nach Penzel

Unsere Penzel-Therapie kann Ihre Körperenergien harmonisieren, Blockaden lösen und Ihren Energiefluss wieder in Schwung bringen. Das stärkt Ihre Selbstheilungskräfte, verleiht Ihnen Ruhe und Ausgeglichenheit. So mancher fühlt sich nach einer APM-Kur „wie ein neuer Mensch“.

Wir bieten Ihnen 8 Einzelzimmer, 2 Doppelzimmer oder 1 Ferienwohnung (für 3 Pers.). Die Zimmer verfügen über Dusche und WC. Sie können wählen zwischen folgenden Leistungen: Übernachtung ohne/mit Frühstück, Übernachtung mit Küchennutzung, Hotelservice. Radfahrer und Biker sind willkommen.

Genießen Sie Ihren Aufenthalt im Weserbergland in ruhiger und angenehmer Atmosphäre.



Allersheimer

www.brauerei-allersheim.de

