



Ostern



Münchhausenpreis



# Kirschblütenfest

# Eisvogel

Magazin für den Naturpark  
Solling-Vogler, Hils und Ith





# Vorwort & Impressum

Liebe Leserinnen, liebe Leser!

Auch wenn es noch früh im Jahr ist, so wird es schon deutlich wärmer. Im Eisvogel-Magazin finden Sie viele Inspirationen für die Zeit, in der wieder alles beginnt zu sprießen: Ausflugsziele, Veranstaltungen und vieles mehr. Wenn es auch bei Ihnen etwas zu berichten gibt, lassen Sie uns gerne weitere Informationen und Fotos zukommen, so dass das Eisvogel-Magazin immer aktuell aus Ihrer Region berichten kann.

Ihr Eisvogel-Team

## Auslegestellen

- Alfeld: Touristen-Info
  - Allersheim: Brauerei Allersheim GmbH
  - Bad Gandersheim: Tourist-Info Stiftsfreiheit, Domcafé
  - Bad Karlshafen: Flotte Weser: Fahrgastschiff "Höxter"
  - Bevern: Tourist-Info, Infostand des Kreis- und Kulturamtes im Schloss, Sonnen-Apotheke
  - Beverungen: Touristen-Info, Kulturgemeinschaft, Erlenhof in Herstelle
  - Bisperode: futureshop
  - Bodenwerder: Touristen-Info, Praxis für Physiotherapie Litterscheid
  - Boffzen: Weser-Apotheke, DIE HALLE (Gewerbepark 2)
  - Coppenbrügge: Rathaus, Bürgeramt
  - Coppengrave: Bäckerei Hermes
  - Deensen: Landbäckerei Diener
  - Delligsen: Heidi Fricke, Schreibwaren/Lotto, Foto Studio Rüter
  - Duingen: Rathaus /Tourismus, Katharinen-Apotheke, Hallenbad
  - Eimen: Bäckerei Biel
  - Einbeck: Touristen-Info, Stadtbücherei, Deutsche Bank
  - Emmerborn: Campingplatz Göhmann
  - Eschershausen: Raabemuseum, Bäckerei Diener, Raabe-Apotheke, Tankstelle Anders
  - Fürstenberg: Touristen-Info
  - Golmbach: Landgasth. Zum Rosengarten
  - Greene: McFill, Burg-Apotheke
  - Grünenplan: Touristen-Info, Kur-Apotheke
  - Halle: nahkauf - Frischemarkt Richard Maul
  - Hameln: Hefehof Nr. 25 / "Tickets"
  - Hehlen: Gemeindebüro, Landbäckerei Hillert
  - Heinade: Elektro Krüger
  - Hellental: Museum im Backhaus, Lönskrug
  - Heyen: Gesundheitszentrum Akupunkt-Massage nach Penzel
  - Holzen: Dorfgemeinschaftshaus
  - Holzminden: Stadttourismus-Büro Markt 2, Landkreis Holzminden (Foyer EG), Toto-Lotto Unsöld (Fürstenberger Straße), Adler-Apotheke
  - Kaierde: Gaststätte "Zum Wellenspring"
  - Kreiensen: Rathaus, Bäckerei Mateika, Burg-Apotheke
  - Lauenstein: Restaurant am Naturbad "bei Felix"
  - Lüerdissen: Café Fresenhof
  - Lügde: Touristeninformation im Rathaus, Alfons Kleine Fachgeschäft
  - Mainzholzen: Bäckerei Biel
  - Negenborn: Tankstelle Sparkuhle
  - Neuhaus/Solling: Touristen-Info
  - Ottenstein: Amts-Apotheke, Volksbank Weserbergland
  - Polle: Gaststätte "Alter Fritz", Burg-Apotheke, Hotel zur Burg
  - Salzerhelden: Glückauf Apotheke
  - Salzhemmendorf: Rathaus, Ith-Therme, Flora-Apotheke
  - Silberborn/Solling: Touristen-Info
  - Stadtdoldendorf: Rathaus, Bücherei, Bäckerei Diener, Homburg-Apotheke
- ...sowie bei allen Inserenten!

**Herausgeber:** Arndt Denecke  
**Redaktionsanschrift:** Ithbergstr. 13, 37635 Lüerdissen  
**Gestaltung/Satz/Layout:** Arndt Denecke  
**Fotos/Text:** Arndt Denecke  
 Susi Denecke  
**Anzeigenaufgabe:** eisvogel@solling-vogler.de  
 Susi Denecke, Fon: 05534 - 9 10 9 11 6, Fax: 05534 - 9 10 9 11 8  
 Für unverlangt eingesandte Manuskripte, Fotos und sonstige Unterlagen wird keine Haftung übernommen. Rücksendungen nur, wenn Rückporto beigelegt wird. Veranstaltungshinweise ohne Gewähr! Abdruck, auch auszugsweise, nur mit schriftlicher Genehmigung des Herausgebers. Von uns gestaltete Anzeigen sowie im "Eisvogel"-Magazin veröffentlichte Texte dürfen nicht zur gewerblichen Verwendung durch Dritte übernommen werden.  
**Anzeigengrößen:**  
 1/8 Seite: ca. 90x65 mm (quer) 1/4 Seite: ca. 90x130 mm (senkrecht)  
 1/2 Seite: ca. 185x130 mm (quer) 1 Seite: ca. 185x260 mm (senkrecht)  
**Titelbild:** Kirschblüte  
 Der nächste "Eisvogel" Nr. 48 erscheint Anfang Mai 2014  
**Anzeigenschluss und Redaktionsschluss:** 01.04.14  
**Konto:** Arndt Denecke Deutsche Bank Einbeck  
 BLZ 262 714 24, Kt.-Nr. 0 333 500 02



Legastheniebehandlung

**Da die Praxis eine weitere Mitarbeiterin gewinnen konnte sind noch einige Therapieplätze frei!**

...ich berate Sie gerne...

**Dipl.-Päd. Arndt Denecke**  
 Ithbergstraße 13 - 37635 Lüerdissen  
 Fon: 0 172 - 5678 193  
 info@legasthenietherapiepraxis.de  
 www.legasthenietherapiepraxis.de

## GÖMANN

### Mietwagen Service

Inh. Bernd Henke  
Mitglied im Taxi- und Mietwagenverband

Flughafentransfer \* Krankenfahrten sitzend  
Wanderguppen willkommen \* 24 Std.-Service  
Telefon 0 55 34 / 94 11 50 (Eschershausen)





# Beverungen

## Rückblick Kulturball 2014



**Porzellanhaus  
Ludwig Henke GmbH  
Radstaken 2a  
37691 Boffzen-Weser**

**Tel.: 05271 - 5114  
Fax: 05271 - 4821**

**Internet:  
www.porzellan-henke.de**

# Boffzen

## DIE HALLE

"Wir begrüßen die neue Frühjahrsware. Jetzt liegen schon viele neue Saisonhighlights in den Regalen. Die Oberteile werden jetzt wieder farbenfroher, egal ob im T-Shirt oder Polo-Bereich. Auch bei den Hemden und Blusen ist wieder Farbe gefragt. Bermudas sind nicht nur im Uni-Bereich zu finden, sondern es geht auf kleine und große Karos in kräftigen Grün-, Rot- oder Blautönen. Bei den Herren gibt es mit "Petrol" einen neuen jungen niederländischen Anbieter, der gut in unser Sortiment passt", be-

richtet dem Eisvogel Klaus Schmitz von "DIE HALLE" Fashion Outlet. "Bei den Damen ist mit "Delmond" eine bekannte Marke in die Halle eingezogen. Hier bieten wir ein super Preis-Leistungs-Verhältnis an. Gegenüber dem unverbindlich empfohlenen Verkaufspreis beträgt unser Rabatt für Sie ca. 40%. Einfach mal reinschauen. Viel Spaß beim Stöbern wünscht das Team von "DIE HALLE", dem Modeoutlet mit den Schnäppchenpreisen."

**FRÜHLINGS-OFFENSIVE**  
WIR STARTEN IN DEN MODE FRÜHLING

*Wie immer mit super outfits und sensationellen Prozentsen!*

**JETZT VORTEIL NUTZEN**

20%  
40%  
50%  
60%  
30%

**DIE HALLE**  
Fashion Outlet GmbH

**LAGERVERKAUF VON MARKENTEXILIEN**

**DIE HALLE · Zum Gewerbepark2 · 37691 Boffzen**

**Öffnungszeiten: Dienstag bis Freitag 10.00 bis 18.30 Uhr und Samstag 10.00 bis 15.00 Uhr**



# Eimen Ole Worth

Anzeige

Wir bieten täglich frische Küche vom Salat über Suppen und vegetarischen Gerichten bis hin zu den Hauptgerichten. In unserer Speisekarte findet jeder etwas Leckeres. Ab sofort bieten wir frische Hähnchen von Mittwoch bis Samstag auf Vorbestellung an. Unser Angebot findet man auch auf Facebook. Zur warmen Jahreszeit

lädt der Biergarten zum gemütlichen Verweilen ein. Ab April gibt es natürlich auch wieder einen Eisverkauf. Kleine Feiern bis zu 30 Personen und größere Bestellungen sind nach vorheriger Absprache jederzeit möglich. Besuchen sie uns doch einmal. Wir freuen uns auf Sie!

**Ole-Worth**

Holzmindener Str. 11  
(direkt an der B64)  
**37632 Eimen**  
- auch außer Haus -  
**0 55 65 - 8 32 40 31**

**Öffnungszeiten:** Montag Ruhetag  
Dienstag-Freitag: 11 - 22 Uhr  
Samstag-Sonntag-Feiertage: 12 - 22 Uhr  
Durchgehend Küche bis 21:30 Uhr  
Donnerstags ist Schnitzeltag:  
Jedes Schnitzel 8 Euro  
Auch außer Haus zur Anholung

# Golmbach Galerie XIX

Anzeige



Statt ständig über alles nachzudenken, den Augen lieber Schönes schenken. Unter diesem Motto lädt Hannelore Utermöhle zu einer Begegnung mit Kunst und Farbe in die Galerie XIX am Försterbrink 14 in Golmbach ein.



**XIX**  
GALERIE  
und GARTENKUNST  
hannelore utermöhle  
IN GOLMBACH  
FÖRSTERBRINK 14

WECHSELNDE  
AUSSTELLUNGEN  
ORIGINALE  
SKULPTUREN  
RAHMUNGEN

Tel. 05532 - 9839010  
www.galeriexix.de





# Wickensen

## Beschreibung des Hersch. Amts-Wohnhauses



Fortsetzung - Teil 3

### C. Auf den Boden

Die Windelstiege, so von der zweiten Etage nach dem Boden führt, besteht aus 10 hölzernen, und 10 Gipstritten, an derselben ist ein Fenster mit 2 Scheiben ohne Beschlag befindlich, und oben über solcher ein herum laufendes durchbrochenes Geländer.

1. Die Mädchens Kammer
2. Die Bedienten Kammer
3. Noch eine kleine Kammer
4. Vor diesen beschriebenen Kammern befindet sich ein kleiner Vorplatz, der mit Gips begoßen, und mit schadhafte Decke und Wände versehen ist, auch ein Fenster mit dem Mittelstück ordinären Glase und Bley, so nebst den 6 Windeisen sehr schadhafte ist.
5. Der große Boden
6. Der obere Boden; da-

hin führt eine hölzerne Treppe von 13 Tritten; dieser Boden ist gewältert, und mit schadhafte Gips, und dielenen Boden versehen, der an einigen Orten bereits eingefallen ist. Vor den Dachlucken sind 6 hölzerne Gitter und 5 Klappen, an jeder ein paar Haken und Hespren. Vor der ehemaligen Rauch-Kammer befindet sich eine alte tannen Thür, so mit einem Schloße und ein paar Hespren und Haken versehen ist.

Wickensen d. 8. May 1793 Alef(?) Fricke Cammer Bau Meister. Vorstehende Beschreibung habe ich nach vorgenommener Durchsicht in allem richtig befunden, so hiemit anerkannt wird. Am Wickensen d. 11. May 1793

A. F. v. Rosenstern

(Aus handschriftlichen Unterlagen ins für heutige Verhältnisse Leserliche "übersetzt" von Dr. Leopold Schütte (Münster), Foto: Schüßler)

Anmerkung des heutigen Besitzers: Einiges der in der Beschreibung aufgeführten Ausstattung konnte gerettet, restauriert und einem Gebrauch wieder zugeführt werden.

### Schatzgräber im Amt Wickensen Teil 1

"Vor etwa 250 Jahren ging in der Umgebung von Stadtoldendorf das Gerücht um, daß im Kloster Amelungsborn "ein großer Schatz an Gelde, welcher ohn Zweifel von denen alten Münnichen dahingesetzt" verborgen sei. Drei Männer, Otto und Hans Kumleh aus Stadtoldendorf und Wilhelm Schoppe aus Merxhausen, trauten sich zu, diesen Schatz zu finden.

Im Staatsarchiv zu Wolfenbüttel findet sich unter dem Vermerk "Schatzgraben im Amt Wickensen" ein Aktenbündel, das uns den Vorgang schildert und darüber hinaus ein interessantes Zeitbild wiedergibt. Da vor ein paar Jahren schon einmal einige Glücksritter ohne Erlaubnis im Amte Wickensen nach Schätzen gegraben hatten, dabei aber erwischt und bestraft worden waren, hielten es "Otto Kumlehn und Konsorten", so steht es in den Akten, für ratsam "alleruntertänigst beim Herzogen in

Wolfenbüttel um die Erlaubnis für ihre Schatzgräberei zu bitten."

In diesem Schreiben vom 7. Mai 1723 verpflichten sich die drei, keine verbotenen Künste anzuwenden, kein Mensch solle zu Schaden kommen, die Arbeit und die Unkosten wollten sie allein tragen. Um des landesväterlichen Wohlwollens ganz gewiß zu sein, meinten sie am Schluß ihrer Bittschrift, "daß solches Geld dem publico, den Kirchen und Schulen von großen Nutzen, förderlich und dienstlich seyn könne."

Der Herzog jedoch traute der Angelegenheit nicht ganz und forderte den Amtmann Schmidt in Wickensen und den Abt Behm in Holzminden auf, die Bittsteller zu vernehmen und dann zu berichten.

(Zitiert aus "Das Bild der Heimat - Beilage des täglichen Anzeigers zum Wochenende", Foto: Schüßler)



Heute bestehen die Möglichkeiten, in den restaurierten historischen Wirtschaftsgebäuden Räume für Veranstaltungen, exklusive Büros und größere Lagerflächen zu mieten.

Anfragen an Familie Schüßler (Amtshof Wickensen - an der B64 - Amtshaus) Telefon: 05534-2781



# Lügde

## Osterräderlauf am 20. April 2014

Traditionell am Ostersonntag findet in Lügde der geschichtsträchtige Osterräderlauf statt. Bei Einbruch der Dunkelheit rollen sechs mit Stroh gestopfte Feuerräder vom Gipfel des Osterberges im freien Lauf talwärts. Dieses Ereignis lockt jedes Jahr tausende Besucher in die schöne historische Altstadt von Lügde.

Der Lauf der brennenden Osterräder ist bereits seit Jahrhunderten Tradition in Lügde. Wie in jedem Jahr werden, der Sitte der Väter folgend, die sechs mannshohen Eichenräder mit langem Roggenstroh gestopft und am Ostersonntag bei Anbruch der Dunkelheit

brennend auf eine etwa 650 Meter lange Laufbahn ins Tal geschickt. Mit lautem Jubel der Zuschauer am Fuße des Osterbergs, einem Tusch des Blasorchesters und Glockengeläut wird jedes Rad im Tal empfangen. Als Abschluss wird vom Osterberg aus ein eindrucksvolles Höhenfeuerwerk gezündet.

Abgerundet wird das Programm auch in diesem Jahr durch ein abwechslungsreiches Show- und Musikprogramm im Emmerauenpark. Die weitläufige Parklandschaft am Ufer der Emmer bietet einen ausgezeichneten Blick auf den Osterberg. Während der Vorbereitungen

für das abendliche Event findet im Park ein Bauernmarkt statt. Auch das Dechenmuseum am Stadtturm öffnet seine Pforten für interessierte Besucher, die mehr über

das Brauchtum und den Dechenverein erfahren möchten. Ein besonderes Highlight erwartet die Besucher in den Straßenzügen der historischen Altstadt - mit



**Der Osterräderlauf® in Lügde**

**Jedes Jahr am Ostersonntag!**

Das Original nur bei uns, nach uraltem Brauch, ein unvergessliches Erlebnis.

**P KOSTENLOS**  
in ganz Lügde!

Alle Informationen und das aktuelle Programm unter:  
**www.osterraederlauf.de**

**Café ZUR PONDEROSA**  
Gasthof · Café · Ferienwohnung

**Erholung pur**

- Originale Holzkunst aus dem Erzgebirge
- Busse & Biker willkommen!
- Ideal für Wander- & Tierfreunde
- hausgemachter Kuchen

**Öffnungszeiten:**  
Sa. und So.: 10.00 - 18.00 Uhr  
Mi.: 13.00 - 18.00 Uhr

Weitere Termine für Gruppen auf Anfrage.

**Lügde**

Itzh. Park, Fricke-Ottostr. 5a/5442 · 32676 Lügde · Tel. 05201 / 78131  
E-Mail: info@cafe-ponderosa.de · www.cafe-ponderosa.de



bunten Scheinwerfern werden die historischen Gebäude kunstvoll illuminiert und in Szene gesetzt. Ausrichter und Veranstalter dieses einzigartigen Brauchtums ist der Dechenverein Lügde. Die Dechen, nach einer mittelalterlichen Bezeichnung für Brauchtumswächter, zählen in ihrem Verein

über 600 Mitglieder und pflegen diese Tradition schon über mehrere Generationen. Weitere Infos unter: [www.osterraederlauf.de](http://www.osterraederlauf.de) Eintritt: 5 €, Kinder unter 14 Jahren frei Kostenloses Parken auf den ausgewiesenen Parkplätzen.

(Text & Fotos: Carolin Nasse Lügde Marketing e. V.)



## Neues aus der Osterräderstadt März

08. März 2014: Kultur im Kloster  
Ingo Börchers: Ferien auf Sagrotan (Kabarett)  
20 Uhr - Klostersaal

29. März 2014: Delta Q  
Die A-Capella-Durchstarter in der Elbrinxer Marktscheune - 20 Uhr

### April

5. und 6. April 2014: Emmer-Messe  
10-18 Uhr - Gelände der Stadtwerke Bad Pyrmont

12. April 2014: Kultur im Kloster  
Gernot Hassknecht: Das Hassknecht-Prinzip (Kabarett) - 20 Uhr - Klostersaal

20. April 2014: Osterräderlauf in Lügde



## Reparaturen aller Fabrikate

# WILLI SPARKUHLE

- \* Autogas-Umrüstung
- \* Autogas-Tankstelle
- \* SB-Tankstelle  
Tankshop  
Getränke
- \* TÜV - DEKRA -  
GTÜ - AU - AUK
- \* Reifen-Service
- \* Rasenmäher - Zubehör
- \* POST (Briefmarken-Service)
- \* Gashandel
- \* **LAND ROVER**



Geländewagen-Service und Sonderumbauten, Wohnmobil-Service

alles unter einem Dach in  
**37643 NEGENBORN**  
Neue Straße 3  
Telefon 05532 - 8201



Ihr freundliches Reisebüro

**Alfons Kleine**

Tabakwarenfachgeschäft · Lotto  
ITS · Neckermann · Alltours · TUI  
Müller · Dertour · Busreisen

Mittlere Straße 34 · 32676 Lügde  
Telefon 0 52 81 / 71 52 · Fax 97 98 12  
[info@tabak-kleine.de](mailto:info@tabak-kleine.de)

## Fahrschule EASY-CAR



### ANMELDUNG:

Jeden Donnerstag 18:30 bis 19:30 Uhr  
oder nach telefonischer Absprache

### THEORIEUNTERRICHT:

Jeden Donnerstag 19:30 bis 21:00 Uhr  
jeden 2. Montag 18:30 bis 20:00 Uhr

Telefon 05533/5417  
Kaiserstraße 15 in 37620 Halle



# Ostereier und Osterschmuck in Herstelle

Ostern ist nicht gleich Ostern. So wird das Osterfest von Land zu Land auf verschiedene Art und Weise begangen. Während wir unsere Eier gerne verstecken bewerben sich die Bulgariet mit

diesen, mit dem Ziel sie dabei nicht zu zerstören. In den USA werden die Eier lieber um die Wette gerollt. Und während in Deutschland die Eier vom Osterhasen gebracht werden, bringen

in Schweden diese die Kükten. Trotz der vielen Bräuche um die Ostereier steht in allen Ländern die christliche Bedeutung im Vordergrund und wird auf vielfältige Weise - oft mit Prozessionen - gefeiert. Wer sein Heim österlich schmücken möchte, hat im Erlenhof die Möglichkeit viel Österliches zu erwerben. Dort findet am 06.04.2014 eine Frühjahrsausstellung und am 27.04.2014 die Veranstaltung "Der Erlenhof

blüht auf" statt. Ein Besuch lohnt sich immer!

(Text: Arndt Denecke)



**Gasthaus Zur Fähre**

Unser Gasthaus ist ein beliebtes Etappenziel für Radfahrer, die nach 47 km von Hann.-Münden kommend westerabwärts die erste Streckenpause zur Übernachtung einlegen möchten. Hier finden Sie in überaus schöner Lage Ihre Ruhe. Von der Terrasse und Veranda sowie von einigen Doppelzimmern können Sie auf die Weser mit den Grünanlagen, zur Dampferanlegestelle und Personenfähre blicken. Unsere schön eingerichteten Zimmer besitzen Dusche/WC., TV und Fön. Am Morgen erwartet Sie ein reichliches Frühstück und ein gut bürgerliches Essen zum Mittag und zum Abend. Der Kuchen kommt aus eigener Herstellung. Lassen Sie sich mit einer großen Getränkeauswahl - u.a. mit einem gut gezapften Krombacher Pils - verwöhnen. Für Fahrräder und Motorräder ist eine Unterstellmöglichkeit im abgeschlossenen Hof vorhanden. Auch Wassersportler sind hier herzlich willkommen. Wir freuen uns auf Ihren Besuch!

**Familie Grümann-Harding**  
**Fährstr. 5 - 37688 Beverungen-Herstelle**  
 Tel/Fax 05273 / 7484 - info@gasthaus-zur-faehre.de  
 www.gasthaus-zur-faehre

**Erlenhof**  
**Bauernlädchen & Cafe**

... mit Bauernhofmuseum und Minigolfplatz

**Öffnungszeiten**

Dienstag - Samstag	14.00 - 18.00 Uhr
Sonn- & Feiertage	13.00 - 18.00 Uhr
Montag	Ruhetag (außer an Feiertagen)

Familie F. Köhler 37688 Beverungen / Herstelle  
 Tel.: 05273/7461 www.erlenhof-cafe.de





# Lüerdissen Jens Kommnick

Jens Kommnick ist Musiker, Arrangeur, Komponist, Produzent sowie freier Fachautor und spielt seit 35 Jahren akustische Gitarre. Er gilt als führender Vertreter des Celtic Fingerstyle, der es zudem versteht, auch andere Einflüsse aus Klassik, Jazz und Rock in seine filigrane Gitarrenklänge einfließen zu lassen. Sein Solo-Album „Siúnta“ wurde international mit überragenden Kritiken bedacht, und Radio-

stationen im In- und Ausland spielen seine Musik. Seine Zusammenarbeit mit Reinhard Mey machte ihn zusätzlich populär und sein bei der EMI erschienenes Soloalbum „Kommnick spielt Mey“ erhielt glänzende Rezensionen. 2012 wurde er – als erster Deutscher in der Geschichte – mit seiner Gitarre doppelter „All Ireland Champion“, sowohl als Solist als auch als Begleiter.

Jens Kommnick arbeite-

te mit den hochkarätigsten Vertretern seiner Zunft zusammen und dürfte aufgrund der Mitwirkung an mittlerweile über 50 CD-Produktio-

nen unterschiedlichsten akustischen Stils landesweit der wohl meistgefragteste Studiomusiker dieser Szene sein.



**7. März 2014**

19.30 Uhr

**Café Fresenhof**

Eintritt: 10 Euro

## Baumfällungen & Baumpflegearbeiten

professionell & preiswert

- vom Fachmann

- verbindliches Angebot

- volle Schadensdeckung

- kostenloses Beratungsgespräch



05532 / 995 665

0170 / 49 40 242

www.woodclimber.de



Café  
Kuhstall

Landwehrweg 1  
37574 Erzhausen  
bei Kreiensen  
0 55 63-960 550  
0 151-54 78 19 62

Samstag & Sonntag ab 14.00 Uhr geöffnet

- hausgebackene Kuchen u. Torten
- Kaffee- u. Teespezialitäten
- frische Waffeln
- herzhaft belegte Brote
- leckere Eiskreationen

10 Jahre

Frühstücksbüfett am  
9. März & 20. April (Ostersonntag)  
(nach Anmeldung)



12. & 13.04.14 geschlossen



# Flotte Weser

## Große 2-tägige Saisoneroöffnungsfahrt

... am Samstag, 26. und Sonntag, 27. April von Bad Karlshafen über Holzminden nach Hameln.  
Auf der 2-tägigen Saisoneroöffnungsfahrt der Flotte Weser werden Sie von den bekannten Märchen- und Sagenfiguren der Deutschen Märchenstraße, Nachtwächtern und Türmern, Barden und Mägden und anderen farbenfrohen Gesellen begleitet.  
Wie gewohnt führt die Saisoneroöffnungsfahrt auch in diesem Jahr wieder auf zwei Etappen vom hessischen Bad Karlshafen über Holzminden bis in die Ratenfängerstadt Hameln.  
„Leinen los“ heißt es am Samstag, den 26. April in der Barockstadt Bad Karlshafen. Im Norden Hessens gelegen, zieht das schöne Städtchen mit seinen zahl-

reichen Sehenswürdigkeiten, wie dem Hugenottenmuseum oder der Klosterburgstadt Helmarshausen, nicht nur Kurgäste in seinen Bann, sondern ist alljährlich auch der Ausgangspunkt für die Eröffnungsfahrt unserer Flotte. Live-Musik von der „Skiffle Connexion“ und das DJ-Team von Klaus Knorr sorgen für ein buntes und unterhaltsames Musikprogramm.  
Am Schiffsanleger an der Kurpromenade empfangen Sie bereits die Märchenfiguren in prächtigen Kostümen. Sie begleiten uns auf der Strecke und spiegeln nicht nur die Märchen- und Sagenwelt des Weserberglands wider sondern auch die von Heide, Moor und Geest entlang der Mittel- und Unterweser. Die Bre-

mer Stadtmusikanten, Ratenfänger von Hameln, Baron von Münchhausen, Dornröschen und Prinz von der Sababurg, Schäfer Rolf aus der Kirchdorfer Heide mit Kirchdorfer Spargelkönigin, Baxmann & Anna von Bismarck & Bruder Hartmut, Süntelgeist & Nachtwächter, Schneeweißchen und Rosenrot mit Bär, Jost Ziegenhirt, Märchengruppe Trendelburg, Jäger aus dem Reinhardswald - dies sind nur einige der rund einhundert Märchen- und Sagenfiguren der „Deutschen Märchenstraße“, die an der Eröffnungsfahrt teilnehmen möchten.  
Nach einer kurzen Begrüßungsansprache legen die Schiffe dann um 10.30 Uhr zur großen Fahrt ab.  
Es geht wesenabwärts zum

nächsten Anleger in Herstelle. Nach einem feierlichen Empfang durch die Blaskapelle Herstelle geht es auch schon weiter. Die Gäste am Anleger in der alten Ackerbürgerstadt Beverungen warten schon...  
Über das beschauliche Örtchen Wehrden geht es weiter nach Fürstenberg. Der Ort erlangte weithin Bekanntheit durch seine Porzellanmanufaktur, die auf einem Berg hoch über der Weser thront und ist ein staatlich anerkannter Erholungsort.  
Ein Stückchen dem Flussverlauf folgend, gelangen Sie an den Anleger Hötter. Die Kleinstadt liegt im Herzen des Weserberglandes und gehört zum Bundesland Nordrhein-Westfalen. Malerische Fachwerkfassa-

**Märchenhafte SAISON ERÖFFNUNGSFAHRT**

Erlieben Sie auf unseren Schiffen unterhaltsame und entspannende Stunden!

**Samstag, 26. April** von Bad Karlshafen bis Holzminden  
**Sonntag, 27. April** von Holzminden bis Hameln

Karlshafen - Holzminden	EUR 23,50
Holzminden - Hameln	EUR 26,00
Bustransfer zzgl.	EUR 9,00

**Flotte Weser**  
Fahrgastschiffahrt

Reederel Flotte Weser  
Tel. 0 51 51 - 93 99 99  
hameln@flotte-weser.de

**Gaststätte "Alter Fritz" in POLLE**

Mittelstr. 10, Tel. 05535-8743  
gutbürgerliche Küche - abwechslungsreiche Speisekarte  
- sehr reichhaltige Portionen -  
**durchgehend warme Speisen von 12 bis 22 Uhr**  
(Mittwoch Ruhetag)

**an allen Ostertagen geöffnet  
ab Ostern: Spargelgerichte**

Tischreservierungen ab sofort telefonisch.  
*Auf Ihren Besuch freuen sich Roswitha und Dieter*



den, verträumte Gassen und zahlreiche historische Bauten der Weserrenaissance machen den Charme Hörter aus.

Am Anleger dort erwartet Sie eine Menge an Darbietungen. Das THW schießt mit Wasserfontänen über die Weser, Musikkapellen an Land und Kanuten auf dem Wasser sorgen für ein buntes Treiben und abwechslungsreiche Unterhaltung der Gäste auf dem Schiff und am Ufer.

Nach Ihrem Aufenthalt in Hörter schippern Sie weiter über Corvey, vorbei am Schloss und der ehemaligen Abtei, zum ersten „Etappenziel“ Ihrer Reise, nach Holzminden, wo Sie am Nachmittag anlegen.

Der 2. Tag der Saisoneroöffnungsfahrt führt Sie von Holzminden aus in die Rattenfängerstadt Hameln.

Am Weserkai, nahe Holzmindens Innenstadt, liegen die Schiffe zur Abfahrt bereit. Gegen 11.30 Uhr tref-

fen sich dort die Märchenfiguren zu einem Aufmarsch und der Rattenfänger von Hameln und der Baron von Münchhausen begrüßen Gäste und Schaulustige mit heiteren Anekdoten und lustigen Geschichten.

Um 12.30 Uhr legen die Schiffe dann ab in Richtung Polle, der Heimat Aschenputtels. Die Burgruine, die sich über dem Anleger befindet, war einst ihr Zuhause.

Von Polle aus führt die Reise weiter die Weser hinab zu den Anlegern in Reileifzen und Rühle. Beide Orte sind bekannt für ihre schönen Kirschblütenköniginnen, die jedes Jahr in der Region der „Rühler Schweiz“ gewählt werden. Die Landschaft zwischen Polle und Bodenwerder erinnert in der Tat an die Bilder, die wir aus Kindheitstagen aus den „Heidi-Verfilmungen“ kennen. Satte grüne Berge, im

Tal schlängelt sich die Weser, nur statt weidender Kühe blühen dort in atemberaubender Fülle die Kirschbäume.

In Bodenwerder angekommen, machen Sie sich auf einiges gefasst. Der Freiherr von Münchhausen, der mit seinen unglaublichen Geschichten und Abenteuern Weltruhm erlangte, erblickte wahrhaftig in der kleinen Stadt Bodenwerder an der Weser das Licht der Welt (1720–1797). Neben seinem eigenen Münchhausen-Museum erzählen zahlreiche Skulpturen, Denkmäler und Wandbilder die fantastischen Erlebnisse des Fabulierers. Aber Bodenwerder lässt seinen Ehrenbürger selbstverständlich auch persönlich zu Wort und zu Gesang kommen.

Nächstes Ziel der Reise ist Grohnde, ein kleiner Ort, der zur Gemeinde Emmerthal gehört. Hier geht musikalisch noch einmal die

Post ab! „The Lions Drum & Bugle Corps“ begeistern immer wieder mit einem Repertoire aus Rock und Pop, Klassik und Musical. Eine wirklich tolle Darbietung, die die Gäste an Bord immer wieder aufs Neue begeistert!

Ein toller und aufregender Tag geht zu Ende. Vorbei an Emmerthal und dem Ohrberg laufen Sie am frühen Abend in Hameln ein. An beiden Tagen steht ein Bustransfer für Sie bereit, der Sie zurück zu Ihren Autos bringt (zzgl. EUR 9,00). Der Fahrpreis für den 26.04. beträgt EUR 23,50, für den 27.04. EUR 26,00.

Fahrkarten und Infos erhältlich bei: Reederei Flotte Weser, Am Stockhof 2, 31785 Hameln, Telefon 0 51 51 / 93 99 99, E-Mail: hameln@flotte-weser.de

(Text: Flotte Weser GmbH & Co.KG, Marina Skotarczak)



**ZUM  
ROSEN  
GARTEN**

**Öffnungszeiten:**  
Dienstag - Samstag  
9<sup>00</sup> - 14<sup>00</sup> Uhr  
17<sup>00</sup> - mind. 22<sup>00</sup> Uhr  
Sonntag  
8<sup>00</sup> - 14<sup>00</sup> Uhr  
17<sup>00</sup> - mind. 22<sup>00</sup> Uhr  
Montag Ruhetag

## Landgasthaus

Försterbrink 2 - 37640 Golmbach  
Telefon 05532 8403 - Fax 05532 999886  
e-mail: zum-rosengarten-golmbach@t-online.de

15.03. & 19.04.2014  
jeden 3. Samstag im Monat ab 18.30 Uhr  
**Steakparade satt - 25 Euro**

07.03. & 04.04.2014  
jeden 1. Freitag im Monat ab 18.30 Uhr  
**Schnitzelschlacht - 12.50 Euro**

23.03.2014 **Schlachtebuffet**  
18.04.2014 **Fischbuffet**  
20.04.2014 **Frischer Spargel**

Das Team vom "Rosengarten" freut sich auf  
Ihren Besuch!

Café - Restaurant  
- Campingpark -  
"Humboldt-See"

Salzhemmendorf-Wallensen - Tel. 05186 - 941109



Durchgehend warme gute deutsche Küche!  
**geöffnet: Di.-So. ab 10 Uhr Montag Ruhetag**  
**Ostersonntag & Ostermontag: Mittagsbuffet**  
Bitte mit Anmeldung!  
**30.04.2014: Tanz in den Mai**  
Bitte mit Anmeldung!  
**09.05.2014 Himmelfahrt: Gottesdienst am See**  
**11.05.2014 Muttertag: Großes Spargelbuffet**  
Bitte mit Anmeldung!

**Auf Ihren Besuch freuen sich**  
*Christa und Harald Wellmann*

# Heyen

## Ausstellung: Schmuckunikate

Im Rahmen der Tage des Wohlbefindens am 8. und 9. März stellt die Goldschmiedemeisterin Melanie Heinrichs aus Hehlen ihre Schmuckunikate bei der Firma Massivmöbel Diekmann in den Werkstatträumen aus.

Bei Ihrer Arbeit greift die Goldschmiedemeisterin oft auf sogenannte Sondertechniken der Goldschmiedekunst zurück, die heute nur noch von wenigen anderen Goldschmiedemännern angewendet werden.

Hierzu gehört das Ziselieren. Bei dieser Technik wird das Material

durch Hammerschläge, oft unter Zuhilfenahme sogenannter Punzen in seiner Form verändert. So entstehen aus flachen Gold- und Silberblechen teils bis zu 1 Zentimeter hohe Schmuckstücke.

Auch die Filigrantechnik gehört zu den von Frau Heinrichs favorisierten Techniken.

Hier werden feinste Silber- und Golddrähte zu Ornamenten gebogen und in verschiedenen geformten Rahmen gelötet, die dann in die Schmuckstücke eingearbeitet werden. Die Spannung die zwischen den durchbrochenen und vollen Flächen entstehen machen hier den Reiz des Schmuckstückes aus.

techniken und das Fassen von Edelsteinen beherrscht Sie. So ist bei ihrer Auswahl für je-

den Geschmack etwas dabei.

(Text & Fotos: Melanie Heinrichs)



Doch auch die klassischen Goldschmiede-

[be creative]  [SIGN] 

[ Werbung ] F. Owsianowski  
[ Beschriftung ] Werbetchnik  
[ Textildruck ] Meisterbetrieb  
[ Schilder ]  
[ Drucksachen ]  
[ Tönungsfolien ]

Linnenplan 2a  
37627 Lenne  
Tel. 055 34 / 30 08 72  
Fax 055 34 / 91 04 84  
Mail info@fo-sign.de  
[www.fo-sign.de](http://www.fo-sign.de)

**GOLDSCHMIEDE MELANIE HEINRICHS**

Ihr Meisterbetrieb in Hehlen  
Wolfskamp 5 - 37619 Hehlen  
Tel.: (0 55 33) 99 97 90

Schmuckunikate  
Umarbeitungen  
Anfertigungen  
Reparaturen  
Trauringe








# Heyen Tage des Wohlbefindens

Der Frühling naht – und damit eine weitere Ausgabe der „Tage des Wohlbefindens“ in Heyen. Im APM-Gesundheitszentrum steht am 8./9. März (jeweils 10 bis 18 Uhr) die ganzheitliche Penzel-Methode mit ihren therapeutischen Möglichkeiten bei Schmerzen und Stress im Fokus. Unter das Motto „Schmerz, lass nach! Penzel-Methode und Zellregulierung in der modernen Schmerztherapie“ stellt Heilpraktikerin Ingrid Uta Krause ihren Vortrag am Samstag, 8. März, um 15 Uhr im Hörsaal der Pyramide. Ausgehend von dem Grundsatz „Schmerz ist Ausdruck einer Energiefluss-Störung“ zeigt die APM-Expertin auf, wie kaum spürbarer Mikrostrom und die sanfte Meridianmassage die Energiezentren der Körperzellen und die Energiezirkulation entlang der Meridiane anregen und so Schmerzzustände nachhaltig positiv beeinflussen können. Tags drauf zeigt dort zur gleichen Zeit Institutsleiter und Heilpraktiker Günter Köhls zum Thema „Stress – häufige Ursache vieler Krankheiten“ die Therapiemöglichkeiten der Akupunktur-Massage nach Penzel (APM) auf. An beiden Tagen gewährt das Penzel-Team einen Einblick in die Praxisräume und steht für persönliche Gespräche zur Verfügung. Kurzvorträge zu Themen wie Colon-Hydro-Therapie, Medi-Taping, Befundung über das Ohr und Sauerstoff-Mehrschritt-Therapie runden das Programm ab. Nach dem Erfolg des Vorjahres stellt die Tai Chi- und Qi-

gong-Lehrerin Ulrike Rudolph-Hinterland das fernöstliche Energietraining vor und lädt zum Mitmachen ein (Samstag 16.30 Uhr, Sonntag 11 Uhr und 16.30 Uhr). Bewährt und auch in diesem Jahr für die Besucher vorbereitet: Aktionsangebote, Mittags- und Kuchenbuffet zur Kaffeezeit, Kinderbetreuung und die Einladung zum „Nasch-Stop“ am Schokobrunnen. Um das Thema Energie geht es auch auf der Freifläche vor dem Gesundheitszentrum. Hier stellt das Autohaus Fischer (Hameln) energieeffiziente Fahrzeuge der Marken Peugeot und Toyota vor, bietet Beratung und Probefahrten an. Unter das Motto „Wohlfühlen bei Familie Diekmann“ stellt die gleichnamige Massivmöbel-Tischlerei die diesjährigen „Tage des Wohlbefindens“. Hier gibt es Anregungen für das ganz persönliche Wohner-

lebnis, werden neue Hölzer und Gestaltungsideen für runde Küchen präsentiert. In die Werkstatt ziehen an diesem Wochenende wieder einmal Drechsler, Bildhauer, eine Goldschmiedin, der Möbeldoktor und eine Bioland-Bäuerin aus Harde-rode ein, die über gesunde Ernährung informieren und für die Idee der Solidarischen Landwirtschaft (SoLawi) die Werbetrommel rühren wird. Kräuter und Gewürze haben bei der Gärtnerei Sporleder diesmal ihren „großen Auftritt“. Neben Schnittlauch, Petersilie und Basilikum sind auch Besonderheiten und Raritäten mit von der Partie. Es gibt Tipps für die Anlage eines Kräutergartens auf Balkon und Terrasse, außerdem Frühlingsblüher in Hülle und Fülle. Auch die Kleinen können Gärtnern lernen – und die Profis helfen gern. Präsentiert

werden zudem neue Gestaltungsideen für Blumen-Arrangements, floristische Weinpräsente und andere Geschenkartikel. Zum Tapetenwechsel im Frühling möchte das Team des Malerfachbetriebs Lindemann ermuntern. „Flüssigtapeten sind aus Baumwolle und Seide, isolieren, sind atmungsaktiv und können sogar ausgebessert werden“, stellt Malermeister Ralf Lindemann die Vorzüge des neuen Wandbehangs heraus – den es natürlich auch in vielen Frühlingsfarben gibt. Hier kann der Besucher erfahren, wie alte Parkett- und Dielenböden abgeschliffen und neu versiegelt werden. Und: Wussten Sie schon, dass Fototapeten für Kinder- oder Wohnzimmer wieder voll im Trend liegen? Das komplette Programm gibt es unter [www.tage-des-wohlbefindens.de](http://www.tage-des-wohlbefindens.de).

(Text: Sabine Weiße, APM-Verband)

# H. WESSEL

**IHR LIEFERANT FÜR HEIZÖL UND DIESEL**

**Heizöle und Diesel  
in allen Mengen.**

Belieferung in kürzester Zeit.  
Notdienst auch am Wochenende  
und außerhalb der üblichen  
Öffnungszeiten.



Tel.: 05156 1000

Heike-Ellen Wessel  
Am Bahnhof 2 - 31863 Coppenbrügge  
Email: [wessel31863@t-online.de](mailto:wessel31863@t-online.de)

[www.wessel-heizoel.de](http://www.wessel-heizoel.de)



# Esperde Veranstaltungen "Zur alten Post"

**Freitag 14.03.14  
19.00 Uhr  
Lichtbildervortrag  
von und mit  
Holger Schramm:  
„Südtirol“**

Im ersten Teil des Vortrags berichtet Holger Schramm über seine 8 tägige Wandertour durch die Dolomiten. Nach der Pause werden alle anderen Gegenden Südtirols thematisch vorgestellt: Kultur, Wanderwege, Land und Leute und verschiedene Pässe, die der Protagonist mit seinem Fahrrad bezwungen hat.  
Eintritt frei

**Donnerstag  
03.04.14  
20.00 Uhr  
Blues-, Rock- &  
Songabend mit  
JULIAN DAWSON**

Julian Dawson ist seit über 40 Jahren auf den Konzertbühnen der Welt unterwegs. Tourneen mit Iain Matthews' Band-Projekt „Plainsong“ oder mit BAP, Auftritte beim Newport Folk Festival in den USA oder beim Tonder Folkfestival in Dänemark, Studioarbeiten mit Al Stewart, Fairport Convention, Toots Thielemans, Richard Thompson, Garry Tallent (E-Street-Band), CAN und zuletzt als Produzent der neuen CD von Wolfgang Niedecken („Zosamme

alt“) zeigen ihn als Musiker von Weltformat. Julian Dawson ist ein Wanderer zwischen den Musikstilen – Rock, Blues, Folk, Country, Songwriter. Beeindruckend sind seine persönliche Performance, seine Songs und sein Blues-Harp-Spiel. Einlass ab 19.00 Uhr. Vor-

verkauf ab Mitte Februar: Dewezet Ticket-Shop Hameln, Zur alten Post Esperde.  
Eintritt: VV 12,- / AK 15,-

In Kooperation mit dem Landschaftsverband Hameln-Pyrmont.  
(Text & Foto: Kulturinitiative Ilsetal)



**Zur alten Post**  
Ihr kompetenter Partner  
bei jeder  
Feier!

**Emmerthal ~ Esperde**  
05157 - 952 980 / [www.zapes.de](http://www.zapes.de)

Computer und mehr ... Teilhmann & Reider OHG  
**futureshop**

**Ihr Servicepartner vor Ort  
für Computer und Internet.**

Wir führen auch Reparaturen von Fremdgeräten durch.  
Wir erstellen individuelle Angebote.

31863 Coppenbrügge • Bisperode • Lange Str. 12  
Telefon (05159) 9707 • Telefax (05159) 9709  
[www.futureshop.de](http://www.futureshop.de) • [info@futureshop.de](mailto:info@futureshop.de)



# Wallensen

## Haus an der Stadtmauer

### Kultur im Freien!

Am 26. April lädt der Verein DorfKulTour in Wallensen zu einer geführten Wanderung durch den Weenzerbruch ein.

Wenn sie schon immer wissen wollten was es mit einem Hutewald auf sich hat, und wieso es so viele Bodenschätze im Ith - Hilsbecken gibt, sollten sie sich von Heinrich Meier durch den frühlingshaften Bruch führen lassen.

Treffen sollten sich alle Neugierigen am 26. April um 14.00 am Haus an der Stadtmauer Mühlenwall 18 in Wallensen. Dort kann nach der ca. 2

stündigen Wanderung ein Imbiss zu sich genommen und das Gehörte in der Ausstellung im Haus vertieft werden.

(Text: Heinrich Meyer)

### Ein Jahr im Kloster Walsrode

Die sechs Lüneburger Klöster Ebstorf, Isenhausen, Lüne, Medingen, Walsrode und Wienhausen, die vier Stifte Bassum, Börstel, Fischbeck und Obernkirchen sowie die fünf Calenberger Klöster Barsinghausen, Mariensee, Marienwerder, Wennigsen und Wülfinghausen sind Orte, an denen moderne

Frauen eine über tausendjährige Tradition pflegen. Als lebendiges Erbe aus der Reformationszeit gehören die Klöster und Stifte auf unterschiedliche Weise der Klosterkammer Hannover an und bieten Bewohnerinnen und

Besuchern viele interessante Möglichkeiten. Von ihrem Jahr im Kloster Walsrode berichtet Ilona Reger aus Wallensen am Freitag, 14. März um 19:00 Uhr im Haus an der Stadtmauer in Wallensen.

(Text: Ilona Reger)

**Der Ith-Hils-Weg**  
im östlichen Weserbergland!  
Ein neuer Qualitäts-Wanderweg von 80 km Länge durch abwechslungsreiche Naturlandschaften und historische Städte und Dörfer.  
Wir informieren Sie gerne:  
[www.ith-hils-weg.de](http://www.ith-hils-weg.de)

Logos: BAD MÜNDE, Cappenbrunn, Salzhemmendorf  
Tourismuszentrale östliches Weserbergland GeTour  
Hannoversche Straße 14a | 31848 Bad Münde  
Tel. 05047-939804 | FAX: 05047-939805 | [www.guetliches-weserbergland.de](http://www.guetliches-weserbergland.de)

**Ausführung sämtlicher Dachdeckerarbeiten**

**WH** Dachdeckermeister  
**Walter Hölscher GmbH**  
Angerstraße 40 • Wallensen  
Tel. (0 51 86) 10 50 Fax 13 93

*besser, wir decken das Dach*

**Elektro Roloff**  
Beratung • Planung • Ausführung

**Jens Roloff**  
**Elektrotechnikermeister**

Nordstr. 5  
31020 Salzhemmendorf  
OT Wallensen

Tel. (0 51 86) 94 19 23  
Fax (0 51 86) 94 19 24

**24 Stunden-Notdienst**  
Notdienst-Tel.: (01 74) 9 66 91 84

**Tischlerei KNUT GEESE**  
(0 51 86) Tel.: 95 70 44 Fax: 95 70 55  
[www.tischlerei-geese.de](http://www.tischlerei-geese.de)  
[knut-geese@t-online.de](mailto:knut-geese@t-online.de)

- ★ Einbauküchen und Elektrogeräte
- ★ Kunststoff-Fenster und -Türen
- ★ Holz-Fenster und -Türen aus eigener Produktion
- ★ Aluminium-Fenster und -Türen
- ★ Austausch defekter Scheiben
- ★ Insektenschutz-Gitter
- ★ Rollläden und Plissees
- ★ Vordächer und Markisen
- ★ Einbauschränke und Möbel
- ★ Treppen und Dachfenster
- ★ Trocken- und Innenausbau
- ★ Jegliche Reparaturarbeiten

Lange Straße 42 - 31020 Salzhemmendorf - OT Thüste

**Technikhof am Ith**  
Inh.: R. Bledau

Die günstige Meisterwerkstatt in Ihrer Nähe für Auto, Motorrad und Motorgeräte aller Fabrikate.

Am Mühlengraben 6  
31020 Salzhemmendorf / Thüste

Tel.: 05186 / 941 0 141  
Mobil: 0174 / 4 111 502



# Bevern Weserrenaissance Schloss

KULTURZENTRUM  
WESERRENAISSANCE  
SCHLOSS BEVERN  
LANDKREIS HOLZMINDEN



Anspruchsvolle Meisterkonzerte und mitreißende "Gitarre Folk et cetera" im Abonnement, aber auch gänzlich Neuartiges ist 2014

im Kulturzentrum Weserrenaissance Schloss Bevern zu erleben. Und es gibt eine ganz neue Sparte: "Junge Kultur!" Bereits im Januar war das geneigte junge Publikum in dieser Sparte ein Literaturgenre in der Schlosskapelle zu erleben, das im Landkreis bisher unaufgeführt war: "Poetry Slam". Am 17. Januar versammelte der Hildesheimer Moderator Kornelius Friz neun erstklassige Poeten um sich und es kam zum „Dichterwettstreit in der

Schlosskapelle!". Als Höhepunkt eines ersten Schüler-Poetry Slam-Workshops im Landkreis Holzminden fliegen dann wieder beim Ersten Schüler-Poetry Slam „Slam das Schloss!“ am 30. März ab 19 Uhr die Wortfetzen in der Schlosskapelle. Unter der professionellen Anleitung werden dann junge Holzmindener Wortkünstler um die Gunst des Schlosskapellen-Publikums. Das Kulturzentrum möchte mit diesem voluminösen Schulkooperationsprojekt neue Wege in Richtung junge Kultur beschreiten und dies nach Möglichkeit in den folgenden Jahren fortführen. Und sonst? Die Meisterkonzertreihe startete am 23. Februar mit den international berühmten Musikerinnen: FLAUTANDO. Am 16. März wird erneut eine spannende Episode musikalischer Geschichte des Schlosses in Bevern geschrieben: erforscht und gefunden hat Arno Paduch, Leiter des JOHANN ROSENMÜLLER ENSEMBLES „Werke einer kreativen Mutter und ihrer Söhne“, die in direkter Weise mit den Bewohnern des

Schlosses in Bevern zusammenhängen. Brilliant und zur Abwechslung einmal zu vier Händen erklingt der Fazioli-Flügel am 27. April, wenn das DUO D'ACCORD, Lucia Huang und Sebastian Euler, Variationen aus der Romantik in die Jetztzeit hinüberklingen lassen.

Auch in Sachen „Gitarre Folk et cetera“ legt das Kulturzentrum ordentlich vor: Titelgemäß Gitarrenmusik feinsten Machart bietet FRIEDEMANN WUTTKE am 21. März beim ersten Konzert dieser Konzertreihe.

Die Saison der Sonderausstellungen im Kulturzentrum

Weserrenaissance Schloss Bevern beginnt am 30. März 2014 mit der Präsentation:

„In die Luft geschrieben - GESCHICHTE DER OPTISCH-MECHANISCHEN, KÖNIGLICH-PREUSSISCHEN TELEGRAFENLINIE“

Berlin - Köln - Koblenz

von 1832/33 - 1849/52  
Im Jahr 1832 genehmigte der preußische König

**WESERRENAISSANCE SCHLOSS BEVERN**



Erlebniswelt Renaissance®  
Geld regiert die Welt -  
Ist Münchhausen noch zu retten?

Schloss- und  
Erlebnisführungen

Ausstellungen

Konzerte und Theater

Schlosswirtschaft mit Café  
im schönsten Innenhof des  
Weserberglandes

Ausstellung:  
**IN DIE LUFT  
GESCHRIEBEN**  
Geschichte der  
Telegrafienlinie  
Berlin-Koblenz

30. März - 01. Juni  
Di.- So. u. Feiertage  
von 10 - 17 Uhr

**KULTURZENTRUM  
WESERRENAISSANCE  
SCHLOSS BEVERN**

37639 Bevern | Tel. 0 55 31 - 99 40 10  
o. 1 21 64 36 | [www.schloss-bevern.de](http://www.schloss-bevern.de)  
[kultur@schloss-bevern.de](mailto:kultur@schloss-bevern.de)



**Seit über 30 Jahren!**



**Dörr**

**Zoo-, Pokal- und  
Angel-Center**

**Münchhausenstraße 32  
37639 Bevern  
Telefon (0 55 31) 86 51  
Telefax (0 55 31) 8 07 18**

**Öffnungszeiten: Mo. - Fr. 9.00 - 12.30 Uhr  
und 14.30 - 18.00 Uhr / Sa. 9.00 - 13.00 Uhr**







Friedrich Wilhelm III. die Errichtung der ersten optisch-mechanischen Telegrafienlinie von Berlin – Magdeburg - Köln nach Koblenz. Diese Telegrafienlinie verband die Hauptstadt mit den neuen preußischen Gebieten in Westfalen und am Rhein und berührte dabei auch das Weserbergland. Auf jeder der 61 Stationen diente ein Turm mit integriertem Signalmast und sechs beweglichen, hölzernen Indikatoren als „FERN-SCHREIBER“. Zwei Telegrafisten bewohnten mit ihren Familien eine Telegrafienstation. Diese befand sich jeweils gut sichtbar auf einem höher gelegenen Standort. Die Sonderausstellung erinnert an die bahnbrechende Erfindung der optisch-mechanischen Telegrafie, ihre physikali-

schen Grundlagen und sozialgeschichtlichen Begleitumstände.

Öffnungszeiten:  
30 März bis 1. Juni 2014, Di – So von 10 -17 Uhr  
Eröffnung am Sonntag, dem 30. März 2014, um 11 Uhr.  
Eintritt: 3 €, ermäßigt 1 €

Die Konzertreihen Meisterkonzerte und „Gitarre Folk et cetera“ sind im günstigen Jahresabonnement buchbar. Weitere Informationen und Bestellung: Kulturzentrum Weserrenaissance Schloss Bevern, Tel. 05531 994018 u. 1216436 und E-Mail: kultur@schloss-be-

vern.de.  
Weitere Informationen zu den Veranstaltungen im Kulturzentrum Weserrenaissance Schloss Bevern sind im Internet unter [www.schloss-bevern.de](http://www.schloss-bevern.de) einzusehen.  
(Text & Fotos: Cornelia Meyer-Löhr)



**deBoer**  
Ihre Ambulante Krankenpflege

Heiko und Christina de Boer & unser Team

**Mehr als nur ein Pflegedienst!**

Es gibt Situationen im Leben, auf die man sich nicht vorbereiten kann. Gerade im Fall von Krankheit oder Pflegebedürftigkeit bieten die gewohnten Dinge in häuslicher Umgebung halt.

Das de Boer - Team setzt ausschließlich auf professionelle Pflegefachkräfte, die Sie oder Ihre Lieben menschlich und kompetent betreuen.

Wir möchten zur Stärkung Ihrer Lebenszufriedenheit und zur Erhaltung der Lebensqualität beitragen.

Unsere Arbeit ist geprägt von Vertrauen, Achtung und Respekt, damit das schwerer gewordenen Leben gelingen kann.

Ihr Recht auf Selbstbestimmung, Ihre individuellen Bedürfnisse und Ganzheitlichkeit stehen im Mittelpunkt unseres Pflegeverständnisses.

**Beratung & kompetente Pflege zu Hause**

**Behandlungspflege & ambulante Krankenpflege**

Holzmindener Str. 1  
37639 Bevern  
telefon: 0 55 31 - 127 35 30  
telefax: 0 55 31 - 127 35 31  
[www.deboer-pflegedienst.de](http://www.deboer-pflegedienst.de)  
[info@deboer-pflegedienst.de](mailto:info@deboer-pflegedienst.de)

# Ratskeller

31089 DUNGEN  
Töpferstr. 10 Tel. 05185 8450  
Öffnungszeiten: Mi - So ab 18 Uhr  
und außerhalb der Geschäftszeiten  
auf Vorbestellung

**Gaststätte - Fremdenzimmer - Saal bis 100 Personen**  
**Disco "Unser Milljöh" - Bier- und Kaffeegarten -**  
**Pizza-, Schnitzel- und Baguettes-Bringdienst**

*Auf Ihrem Besuch freut sich das Ratskeller-Team*  
*Yvonne Arnold*

**„Melodien am Kamin“ in Duingen**

... von Dowlands „Come again“ über Mozarts „Das Veilchen“ bis Allens „Junge Leute brauchen Liebe“ gibt es Musik durch die Jahrhunderte zu hören.

Am E-piano: Claudia I. Köhler  
Gesang: Juliane Krueger

Am 16.3.2014 um 15 Uhr (Einlass 14 Uhr) im Ratskeller in Duingen mit Kaffee und Kuchen. Der Eintritt ist frei – über Spenden würden sich die Musizierenden sehr freuen.



Herzlich Willkommen

im



\*\*\*S

*Waldhotel Humboldt*

**erstes geprüftes Wanderhotel im Weserbergland**



- Feierlichkeiten jeder Art bis 100 Personen möglich
- 60 Betten (20 Doppelzimmer, 2 Dreibettzimmer, 3 Ferienwohnungen)
- Tagungsräume

Öffnungszeiten: täglich von 7<sup>00</sup> Uhr bis 22<sup>00</sup> Uhr

Mittagstisch ab 11<sup>30</sup> Uhr

Sprechen Sie uns an .

Waldhotel Humboldt, Humboldthof 1, 31020 Wallensen  
Tel. 05186 - 367 Fax 05186-941211  
info @waldhotel-humboldt.de



# Coppenbrügge Museum in der Burg Ausstellung „quer Beet“



Aquarelle und Misch-techniken der Malgruppe Marienau vom 09.03 bis zum 22.04.2014.

Die Eröffnung findet am Sonntag, 9. März 2014 um 15.00 Uhr statt.

Die Malgruppe Marienau stellt sich vor. Die ge-

meinsame Freude an der Malerei hat sie zusammen geführt.

In den Räumen der Dorfgemeinschaft Marienau haben sie die Möglichkeit, ihr Hobby in lockeren Begegnungen auszuüben.

Gemeinsam werden Ausstellungen und Seminare zur Weiterbildung besucht, die zu neuen Ideen führen.

(Text & Foto: Museum in der Burg Coppenbrügge)

Zauberhafte Lerchenspornblüte im Ith



**Coppenbrügge**  
Natürlich am Ith

**Sehenswürdigkeiten:**  
Historische Burganlage mit Museum und "Kunst im Burgpark", Naturschutzgebiet Ith, monumentale Steinskulpturen im Ith, Dörper Bergmannspfad, Klostergarten Marienau

**Aktivangebote:**  
Neue ausgeschilderte Nordic-Walking-Strecken (Flyer im Rathaus erhältlich) und Radwege mit Verbindung zum Leine- und Weserradweg (jeweils ca. 30 km), markierte Wanderwege, Freibäder und Hallenbad mit Sauna, Sport- und Tennisplätze, Reiten, Segel- und Ballonflugangebot, Camping- und Wohnmobilstellplatz, geführte naturkundliche Wanderungen und vieles mehr, das es zu entdecken gilt. Die örtlichen Gaststätten und Restaurants mit vielfältigen regionalen und auch internationalen Spezialitäten laden zum Verweilen ein.

**Informationen:**  
Flecken Coppenbrügge, Schloßstraße 2 (Rathaus)  
31863 Coppenbrügge  
Tel.: 05156/7819-0, Fax: 05156/7819-40



## Massagepraxis am Ith



**Otto Müller**  
Staatl. geprüfter Masseur  
u. med. Bademeister  
man. Lymphdrainagetherapeut  
u. med. Fußpfleger

**Allg. Krankengymnastik**  
unter der Leitung von  
**Nicole Hölscher**  
-Alle Kassen-  
Termine nach Vereinbarung

**Osterstraße 42 b / an der B 1**  
**31863 Coppenbrügge**  
Tel. 05156 - 13 08

## Salon Adelheid Rüffer

Telefon: 05156 / 371  
Bahnhofstr.19 | 31863 Coppenbrügge

**Öffnungszeiten:**  
Dienstag - Freitag 8.00 - 18.00 Uhr  
Samstag: 7.30 - 12.00 Uhr  
Termine nach Vereinbarung



# Kirschblütenfest in der Rühler Schweiz

Wenn sich die ersten Frühblüher durch den kalten Boden kämpfen, die Sonne ihre Kraft wieder zeigt und der Frühling die Natur wieder fest im Griff hat, dann ist es wieder Zeit für das traditionelle Kirschblütenfest

in der Rühler Schweiz. Golmbach, Rühle und Reileifzen feiern am 27. April 2014 die traumhaft schöne Kirschblüte. Überwältigt von der Blütenpracht werden in jedem Jahr zahlreiche Besucher angelockt.

In allen drei Orten wird ein buntes Rahmenprogramm präsentiert, so findet man dort u. a. Oldtimerschauen, Vorstellung alter Haustierrassen, Bogenschießen, Ponyreiten und Kinderspielaktionen, Luftballonweitflug, Planwagenfahrten und geführte Wanderungen durch die Kirschblüte, mittelalterliches Zeltlager, zahlreiche Angebote von regionalen Ausstellern, wie kunsthandwerkliche Tätigkeiten. In Golmbach und Rühle wird das Event mit einem musikalischen Festgottesdienst

eröffnet. In Golmbach sorgt die Krönung der diesjährigen Kirschblütenkönigin ab 12 Uhr für das Highlight des Tages. Sie wird 2014 repräsentativ die gesamte Region auf verschiedensten Veranstaltungen vertreten und unseren Landkreis noch bekannter machen. In Reileifzen dürfen die



**Reinhold Müller**  
Maurer- und Betonbauermeister

**Ihr Fliesen-  
und Klinkerprofi**

Weserblick 15  
37639 Reileifzen  
Mobil 01 73 / 2 87 46 81  
Tel. + Fax 0 55 35 / 17 06  
e-mail: reinhold.mueller@web.de

**Ausführungen  
sämtlicher  
Maurerarbeiten!**

BAU MIT ANGENIE

**Energiesparen durch Verblendung mit  
Wärmedämmverbundsystem!**

**BAUMPFLEGE  
JASCHINSKI**

Hauptstraße 26  
31061 Alfeld/Leine

Fon 05181 / 25601  
Mobil 0163 / 9713522

Mail kontakt@baumpflege-jaschinski.de  
Web baumpflege-jaschinski.de

- Baumpflege und -fällungen
- Maßnahmen zur Verkehrssicherung
- Gutachten

**Haus Elisabeth**

*Familiär geführtes Haus mit  
individueller Pflege zu fairen Preisen.  
Wir beraten Sie gerne!*

**Heiko Dehne**  
Poller Straße 2  
37639 Reileifzen  
Telefon: 0 55 35/5 73



Zuschauer die japanische Kirschblütenprinzessin begrüßen. Die Fahrgastschiffe „Flotte Weser“ legen ab 14:45 Uhr in Reileifzen an. Es besteht die Möglichkeit, dass Besucher gemeinsam mit den Majestäten an Bord gehen können. Die Dampferfahrt führt

nach Rühle, wo nach dem Empfang der Königin und der Prinzessin das Programm mit geselligem Treiben und flotter Musik bis in die Abendstunden ausklingen wird.

(Text: Monika Ohm, Fotos: Verkehrsverein Reileifzen)



## Wer wird die neue Kirschblütenkönigin?

Bewerben können sich alle jungen Frauen, ab 18 Jahren, die im Landkreis Holzminden wohnen. Erforderlich für die Ausübung dieser Tätigkeit ist ein nettes Wesen, Freundlichkeit, Kontaktfreudigkeit und Herzlichkeit. Schließlich wird auch die künftige Königin die Region der Kirschblütenorte und somit auch den Landkreis Holzminden für die Dauer eines Jahres auf unterschiedlichsten Festen und Messen deutschlandweit vertreten.

Wer nun interessiert ist, Kirschblütenkönigin zu werden, sollte sich schnellstens mit Kurt Lammert aus Golmbach in Verbindung setzen. Für Fragen aller Art und Auskunft zum Thema steht er als Ansprechpartner unter Tel. 05532- 8580 gern zur Verfügung.



### Landidyll Hotel „Lönskrug“ Hellental Herzlich Willkommen in unberührter Natur

beliebtes Wanderziel – direkt am  
Weserberglandweg und Graslandpfad

gutbürgerliche Speisen, regional und saisonal geprägt  
nachmittags Kaffee und Kuchen

Familienfeiern aller Art in verschiedenen Räumen  
Saalbetrieb für Hochzeiten bis zu 120 Pers.

100 Jahre alter Gewölbekeller  
Tagungsbereich

komfortable 3-Sterne-Hotelzimmer  
mit DU-WC/Sat-TV/Radio/Telefon/Fön

neuer Wellnessbereich  
mit Sanarium®, Kneippbank und Ruhebereich

Idyllischer Biergarten mit Talblick

### Wir freuen uns auf Ihren Besuch!

Landidyll Hotel „Lönskrug“  
Lönsstr. 2 | 37627 Heinade-Hellental

Telefon (05564) 20 03 – 0 | Fax (05564) 20 03 – 29

Internet: [www.loenskrug-hellental.de](http://www.loenskrug-hellental.de) | e-Mail: [kontakt@loenskrug-hellental.de](mailto:kontakt@loenskrug-hellental.de)



Tanz in den Mai in unserem Berggarten und  
Maibaum-Aufstellen der Hellentaler Feuerwehr  
am 30.04.2014



# Bad Gandersheim

## 56. Domfestspiele



Am 28. Juni beginnen in Bad Gandersheim die Domfestspiele. Unter anderem wird der Nachwuchs-Musicalstar Anna Preckeler bei den 56. Gandersheimer Domfestspielen 2014 mit dabei sein. Die 23-jährige Anna Preckeler übernimmt bei den Gandersheimer Domfestspielen die

Hauptrolle der Madame de Tourvel in der Musical-Uraufführung von "Gefährliche Liebschaften". Das Foto zeigt Anna Preckeler beim Wettbewerb um den renommierten "Jugend kulturell Förderpreis" im Hamburger TUI Operettenhaus, wo sie den 2. Preis gewann.  
(Fotos: Melanie Grande)

fair • schnell • günstig

Original Toner & Tintenpatronen

**www.mcfill.de**  
in Greene

Öffnungszeiten:  
Mo.-Fr. von 9.30 bis 12 Uhr  
15.00 bis 18 Uhr

Steinweg 6  
37547 Greene

TEL 910 940 • 0 55 63 • 910 960 FAX

**Reifen nur vom Fachmann**

**Frühbucher werden belohnt . . . schon jetzt an Sommerreifen denken!**

Jetzt Angebote sichern, Sommerreifen kostengünstig reservieren und vormontieren lassen, bezahlen erst bei Abholung, inkl. kostenlosem Umstecken!

**Michelin-Sonderaktion:**  
4 Reifen kaufen - 30,-€-Tankgutschein gratis dazu!

**Knöke**  
Reifen-Service

31089 Duingen  
Heinrich-Heine-Str. 10  
Tel. 0 51 85 / 4 07  
Fax 0 51 85 / 4 08

 **BURG**  **APOTHEKE**

Wilhelmstraße 5, KREIENSEN, 37574 Einbeck  
Tel.: 05563-960 180, Fax: 05563-960 182

Steinweg 33a, GREENE, 37574 Einbeck  
Tel.: 05563-95 25 0, Fax: 05563-95 25 20

...Ihr Partner in Gesundheitsfragen

Besuchen Sie uns auch im Internet: [www.burgapo-greene.de](http://www.burgapo-greene.de)



# Polle Hotel zur Burg

Es wird Frühling und das Hotel zur Burg lädt ein, sich verwöhnen zu lassen: Am Ostersonntag am 20.04. und zu Muttertag am 11.05.2014 präsentiert das Hotel zur Burg in Polle ganz besondere Angebote. Ob im Wintergarten mit Blick auf die Weser oder im Schatten der Burg bei den ersten warmen Tagen im Biergarten, gewiss ist für jeden etwas dabei.



## Hotel zur Burg

Weserbergland | Amtsstraße 10 | D-37647 Polle

# MACH MAL PAUSE

In angenehmer und freundlicher Atmosphäre können Sie :

- Essen - Trinken - Feiern
- Schlafen - Relaxen

*Wir freuen uns auf Sie*



Tel.: 05535 9999 41  
[www.Hotel-zur-Burg.de](http://www.Hotel-zur-Burg.de)

## Hotel zur Burg

Weserbergland | Amtsstraße 10 | D-37647 Polle

# Osterfrühstück

Ostersonntag 10:00 - 14:30 Uhr

Wir verwöhnen Sie mit einem reichhaltigen Frühstück ...

*Die besondere Geschenkidee ...  
Überraschen Sie Ihre Lieben mit einem unserer Gutscheine für z.B. ein  
Candle-Light-Dinner*

Reservierung erwünscht  
05535 999941

Wir freuen uns auf Ihren Besuch

[www.Hotel-zur-Burg.de](http://www.Hotel-zur-Burg.de)

## Hotel zur Burg

Weserbergland | Amtsstraße 10 | D-37647 Polle

# Muttertagsbuffet

großes Spargelbuffet  
mit grünem & weißem Spargel,  
Schinken, Lachs, Medaillons



uvm.



Überraschen Sie Ihre Lieben mit einem unserer Gutscheine

Wir freuen uns auf Ihren Besuch  
[www.Hotel-zur-Burg.de](http://www.Hotel-zur-Burg.de)



## Haben Sie keine Lust mehr allein zu kochen? Und trotzdem Appetit auf eine warme Mahlzeit?

Dann sind Sie bei uns vollkommen richtig, denn "Essen auf Rädern" kommt zu Ihnen! Täglich auch an Sonn- und Feiertagen, pünktlich und immer direkt ins Haus!

Unser Essen wird in der hauseigenen Küche des "Köhlergrund Seniorenzentrums" in Grünenplan täglich frisch zubereitet, in Wärmebehälter verpackt und direkt auf Ihren Teller serviert.

Wir bieten unser Menü inkl. Anlieferung zu den folgenden Preisen an:

- Montag bis Samstag 4,20 EUR
- Sonn- und Feiertags 4,50 EUR

Sie erhalten jede Woche von uns einen Speiseplan, auf dem Sie auswählen können, was Sie in der kommenden Woche essen möchten.

Es ist auch möglich, nur an bestimmten Tagen Essen zu beziehen.

### Probeessen:

Sie wollen unseren Menü-Service zunächst einmal ausprobieren? Kein Problem! Rufen Sie uns einfach an, bestellen Sie Ihr (einmaliges) Probeessen kostenlos und entscheiden Sie dann in aller Ruhe.

Wir liefern nach Grünenplan, Delligsen, Hohenbüchen, Imsen, Freden, Varrigsen und Ammensen.



*(Essen auf Rädern)*

**So erreichen Sie uns:**

**Tel. 05187 / 97 07 0**

**FAX 05187 / 97 07 77**

**Wir wünschen guten Appetit!**







# Eschershausen Fotoausstellung von Sylt



Bei Seemannsmusik und Fischhäppchen wurde eine Ausstellung mit Fotografien von Sylt eröffnet. Die Bilder stammen von Henning Denecke aus Lüerdissen. Zahlreiche Bewohner und Besucher waren gekommen, um sich die Arbeiten des im vorletzten Jahr verstorbenen Künstlers anzuschauen. Arndt Denecke, der Sohn, schilderte, wie sein Vater zur Fotografie und Malerei kam, wie er sich durch sein Hobby einen Ausgleich zum harten Arbeitsleben

schuf. Henning Denecke sah die Insel Sylt durch seine Kamera mit einem ganz besonderen Blick: Eine besonders schöne Ausstellung, so die Bewohner. Bis Ende März sind die Sylt-Fotografien noch

auf den Fluren der Wilhelm-Raabe-Residenz zu sehen.

(Text & Fotos: Dagmar Stöbel)



## Landbäckerei

Stephan Diener



Brot  
Brötchen  
Kuchen  
Snack's

...mmh lecker, vom Bäcker!

Schorborn - Eschershausen  
Stadtoldendorf - Deensen

Traditionelle Bäckerei in 3. Generation

Öffnungszeiten in Eschershausen (Tel.: 05534-999516):  
 Mo.-Fr. von 06.30 Uhr bis 18 Uhr  
 Sa. von 06.00 Uhr bis 12.30 Uhr

Liebe Kundin, lieber Kunde!  
 Zum Bäckerhandwerk gehört mehr als nur das Abbacken von tiefgefrosten Teiglingen aus Fabrikproduktion. Bei uns werden die besten Zutaten nach altbewährter Handwerkstradition hergestellt. Lassen Sie sich unsere leckeren Brot- und Backspezialitäten schmecken. Täglich frisch! Guten Appetit.

## der Blumenladen

Blühende Ideen für jeden Anlass

**Vor dem Tore 2  
37632 Eschershausen  
Tel. 05534 / 941 444  
Fax. 05534 / 941 660  
Mobil 0177 / 610 4944  
www.blumenladen-steinkamp.de**

**Öffnungszeiten:**  
 Mo. - Fr. 8.30 - 12.30  
 15.00 - 18.00  
 Sa. 8.30 - 12.30

Ostersonntag 10 - 12 Uhr geöffnet

kreative Geschenksträuße  
Tischdekoration  
Hochzeitsfloristik  
Trauerfloristik  
Lieferservice





# Lüerdissen

## "It's M.E." im Fresenhof



sonderen Reiz. Unge-  
niet und frech bedienen  
sich It's M.E. aus allem,  
was Blues, Soul, Jazz,  
Pop und Rock zu bieten  
haben und drücken so-  
wohl Klassikern als auch  
weniger bekannten Per-  
len angloamerikanischer  
Musikkultur ihren Stemp-  
el auf. Darüber hinaus  
können sie aus einem  
reichen Fundus selbst-  
geschriebener Songs  
von zahlreich erschiene-  
nen CDs schöpfen. Ecki  
Hüdepohls dynamisches  
Pianospiel - mal song-  
dienlich begleitend, mal  
virtuos seinen Raum for-  
dernd - liefert die Basis  
für die dunkle Altstimme  
Martina Maschkes, wel-  
che von samtig warm  
wie ein guter Rotwein  
bis feurig scharf wie ein  
doppelter Tequila die un-  
terschiedlichen Songs  
prägt.

Seit 1991 haben sich  
Sängerin Martina  
Maschke und Pianist  
Ecki Hüdepohl mit ihrer  
von den Rocknews Han-  
nover als „beste kleine  
Bigband der Welt“ be-  
zeichneten Formation

It's M.E. in der Musik-  
szene einen Namen ge-  
macht. In diesem Fall  
kehren sie als Duo zu ih-  
rer Urform zurück. Diese  
„intimste“ Art gemeinsa-  
men Musizierens hat so-  
wohl für die Musiker als  
auch für das Publikum  
immer einen ganz be-

Zwei Mikros, ein Piano:  
here we go!

Öffnungszeiten  
Di. - Fr. 8.30 - 18.00 Uhr  
Sa. 8.00 - 15.00 Uhr

Inh.:  
Petra Kürzel  
Hilsstraße 17a  
31073 Delligsen  
Tel. 0 51 87.33 11

Delligser  
Schnitt

**28. März 2014**  
19.30 Uhr  
**Café Fresenhof**  
Eintritt: 10 Euro

**WERNER FRICKE**  
TISCHLERMEISTER  
Innenausbau • Möbelbau • Designbetten  
Entwürfe und Gestaltung von Inneneinrichtungen  
Unser Holzladen für Geschenkartikel  
Siebenbachstraße 39 • 37632 Holzen  
Telefon (0 55 34) 20 60



Ausstellung mit Osterdekorationen aus Holz bei der  
Tischlerei Fricke in Holzen.



# Bodenwerder

## Ein Werfthof mit Weseraquarien

Im Stil der Weserrenaissance und mit großen grünen Toren steht es an der Weserpromenade in Bodenwerder, dass kleine Fachwerkhaus auf dem sogenannten „Werfthof“ in unmittelbarer Nähe zum Mühlentorparkplatz (mit der Marmorkugel). Es ist das Museum des 2004 gegründeten Fördervereins „Moby Dick“ e.V., der - ursprünglich von Aquaristen gegründet - „nur“ das erste Weseraquarium entlang des Weserstromes errichten wollte. In den Folgejahren trafen dann zwei Ideen aufeinander, die der Erinnerung an Bodenwerders Werftgeschichte und die des Weseraqua-

riums. Daraus entstand dann auf der ehemaligen Fläche der Oberweserwerft in Bodenwerder der Werfthof in der Nähe des Mühlentorparkplatzes. Im Obergeschoss des in der Saison jeden Sonntag geöffneten Museums finden Interessierte die Aquarien mit Weserfischen. Der „Gründling“ tummelt sich dort mit der „Rotfeder“. Die „Nase“ mit der „Brasse“. Und natürlich noch viele Fische mehr. Erklärtafeln und natürlich die Vereinsmitglieder von Moby Dick e.V. geben viele interessante Hinweise zum schnellsten Fluss Deutschlands, der Weser.

Im unteren Bereich des Museums befindet sich der Ausstellungsbereich zum Schiffbau in Bodenwerder noch im Aufbau. Jetzt schon können historische Werkzeuge aus den Werften und Schiffsbaupläne gezeigt werden. Modelle von Weserschiffen werden diese Ausstellung schon bald bereichern. Der Werfthof ist geöffnet in der Saison von April bis Oktober 2014, jeden Sonntag von 14.00 – 18.00 Uhr. Erstes Highlight in diesem Jahr wird die Teilnahme Moby Dicks am traditionellen Fischmarkt in Bodenwerder, am 30. März 2014 sein. Für Besuche außerhalb der Öffnungszeiten wenden Sie sich gern an die Vorstandsmitglieder unter folgenden Telefonnummern:

- Fritz-Henning Bertram  
0 55 33 - 40 81 83 1
- Armin W. Engeler  
0 55 33 - 934 226
- Arnold Schumacher  
0 55 33- 47 44

(Text & Fotos: Armin Engeler)



## MindWalking®

**Unbelastet in die Zukunft**

MindWalking übersetzt bedeutet  
*„die eigene geistige Innenwelt zu durchwandern“*

Ich helfe Ihnen dabei unerwünschte  
Situationen im Leben und Beruf zu bewältigen.

**Froh sein. Zufrieden sein.  
Angekommen sein. Darum geht es.**

- ☞ Kommunikationskurse
- ☞ Notfallhilfen
- ☞ Trauma- und Krisenbewältigung

Armin W. Engeler  
MindWalking-Trainer für  
Persönlichkeitstraining & Entwicklung  
37619 Bodenwerder  
Tel.: 0 55 33 934 226 (ab 18.00 Uhr)  
Email: [armin.w.engeler@mindwalking.de](mailto:armin.w.engeler@mindwalking.de)

## Praxis für Physiotherapie Andrea Litterscheid

Am Mühlentor 5  
37619 Bodenwerder  
05533/400454



# Bodenwerder

## Weiterbildung im Pflegeheim am Hakenberg

Im vergangenen Jahr haben sich gleich mehrere Mitarbeiter im Pflegeheim am Hakenberg in Bodenwerder weitergebildet.

Die Betreiberin des Pflegeheim am Hakenberg, Frau Kirsten Wildhagen, hat im Fernstudium die Weiterbildung zur Hygienebeauftragten absolviert.

Die Pflegedienstleitung, Frau Christina Ude, hat über ein Jahr lang Berufsbegleitend, auch im Fernstudium, die Weiterbildung zur „verantwortlichen Pflegefachkraft“ erfolgreich hinter sich gebracht.

Die Ergotherapeutin,

Frau Eva Wege, ist über mehrere Monate hinweg nach Hannover zur Schule gefahren und hat dort die Qualifikation „Fachkraft für Palliativ Care“ erworben.

Alle drei Mitarbeiterinnen haben sich auf ihrem Gebiet weiter spezialisiert und können sich so den Herausforderungen der Zukunft stellen. Für Frau Wege ist zudem mit dieser Weiterbildung ein Herzenswunsch in Erfüllung gegangen.

Auch in diesem Jahr stehen weitere Fortbildungen an. Die Küchenleitung, Frau Gudrun Wisotzki, wird im Sommer den Abschluss

„Diätköchin“ bei der Industrie- und Handelskammer erwerben. Sie ist seit 1 ½ Jahren berufsbegleitend dabei, ihre Kenntnisse in diesem Bereich zu vertiefen. Die stellvertretende Pflege-

dienstleitung, Frau Julia Beims, wird noch in diesem Jahr in einer Göttinger Notfallklinik zur Wundexpertin ausgebildet.

(Text & Foto: Kirsten Wildhagen)



Pflegeheim  
am Hakenberg  
*Hier bin ich zu Hause!*



**D**as Pflegeheim am Hakenberg ist eine familiär geführte, stationäre Einrichtung der Altenhilfe.

### Unsere Leistungen:

- vollstationäre Pflege
- spezielle Demenzenbetreuung
- Kurzzeitpflege
- Krankenhausnachbehandlung
- Versorgung von Wachkomapatienten





# Bodenwerder

## 14. Münchhausen-Preis an Dieter Hallervorden

Am Freitag, 16. Mai 2014, findet ab 19.00 Uhr der Festakt mit der Preisverleihung im Gasthaus Mitten-dorf, Bodenwerder-Buchhagen statt.

Der Münchhausen-Preis der Stadt Bodenwerder soll Personen mit besonderer Begabung in Darstellungs- und Redekunst, Fantasie und Satire auszeichnen. Er wurde im Münchhausen-Jahr 1997 anlässlich des 200. Todestages des historischen Freiherrn Hieronymus von Münchhausen gestiftet und wird seitdem alljährlich um die Zeit sei-

nes Geburtstages (11. Mai 1720) in Bodenwerder verliehen. Der Preis ist mit einem Preisgeld in Höhe von 2.556 Euro verbunden.

Mit Dieter Hallervorden wird der Münchhausenpreis 2014 einem der erfolgreichsten und vielseitigsten Künstler der deutschsprachigen Unterhaltungsbranche verliehen.

Dieter Jürgen Hallervorden (\* 5. September 1935 in Dessau, Land Anhalt) feiert nicht nur als politischer Kabarettist, Komiker, Moderator, Sänger und facettenreicher Schauspieler, son-

dern auch als Gründer der „Wühlmäuse“ sowie als Betreiber und Leiter des Schlosspark-Theaters in Berlin-Steglitz seit Jahrzehnten bemerkenswerte Erfolge.

Ohne Dieter Hallervordens Mut, eingetretene Pfade stets aufs Neue zu verlassen, seine Hartnäckigkeit, an seinen unkonventionellen Ideen und Überzeugungen festzuhalten und seine Fähigkeit, über sich selbst lachen zu können, wären viele seiner erfolgreichen Projekte womöglich nicht verwirklicht worden. Generationen haben über die Kultserie „Nonstop Nonsense“ oder die „Didi-Filme“ gelacht – und doch es wür-

de dem Preisträger des Münchhausen-Preises 2014 nicht im Geringsten gerecht werden, ihn auf diese Arbeiten zu reduzieren.

Dieter Hallervorden erfindet sich stets fantasievoll aufs Neue und überzeugt auf vielseitigem Terrain in einem breiten künstlerischen Spektrum. Damit erweist er sich als würdiger Erbe im Geiste des Freiherrn von Münchhausen, dem auch keine Herausforderung kühn genug sein konnte, um sie nicht – zur besten Unterhaltung – seines ihn bewundernden Publikums in Angriff zu nehmen.

(Text & Foto: Stiftung Sparkasse Bodenwerder)


*Restaurant am Naturbad*  
**bei Felix**



**Restaurant-Öffnungszeiten:**  
Mittwoch bis Montag:  
ab 18:00 Uhr  
Sonntag & Feiertags:  
von 12:00 bis 14:00 Uhr  
(Mittagstisch)  
Dienstag  
Ruhetag

**Telefon:**  
**05153 / 2253**

Inhaber: Felix Rödrich, Am Freibad 2-4, 31020 Lauenstein

**Praxis für  
Physiotherapie  
Andrea Litterscheid**

Am Mühlentor 5  
37619 Bodenwerder  
05533/400454

**Ostersonntag (20.04.2014)**

Großes Osterbüfett ab 12 Uhr  
(Anmeldung erbeten)

**Ostermontag (21.04.2014)**

Ostermenue

# Fresenhof



Sylter Bistro • Café • Teestube



## Kaffee-Zeit

Torten vom Konditor-  
meister Mateika aus Stroll

Im Fresenhof mit Tortenkre-  
ationen vom Konditormeister  
Mateika, u.a. Sylter Friesen-  
torte  
an j e d e m Sonntag und  
Feiertag von 14.00 bis 17.00  
Uhr!

**Ausstellung von "Sylt-Fotos"**  
Wilhelm-Raabe-Residenz  
der Senioren Wohnpark Weser GmbH  
in Eschershausen bis Ende März

## Karfreitag

Fischfrühstück von 9 - 12 Uhr - Nachmittag geschlossen

*(keine rechtliche Anzeigepflicht)*



## Musik-Zeit

Veranstaltungen  
im März 2014

07.03.14 - 19.30 Uhr  
**Jens Kommnick**  
"Celtic Fingerstyle"  
"Gitarre: Leise und Intensiv"

28.03.14 - 19.30 Uhr  
**It's M.E.**  
Blues, Soul, Jazz, Pop und  
Rock

Nummerierte Sitzplatzkarten  
(€ 10,- pro Pers.) sind im Fresenhof  
erhältlich!



## Fisch-Zeit

frisch direkt von



Frühstück im Fresenhof  
z.B. das „Sylt-Frühstück“  
für 12,90 €  
mit Spezialitäten von der Insel  
2 Brötchen und Brot, Butter,  
Lachs, Krabben, Matjes,  
Marmelade, Wurst und Käse,  
1 Glas Orangensaft, 1 Glas  
Sekt, Kaffee oder Tee  
und weitere Frühstücke  
an j e d e m Sonntag von  
9 bis 12 Uhr! Ab 2 Personen!  
Vor Anmeldung bis Mittwoch  
erforderlich!

Wir freuen uns auf Ihren Besuch!

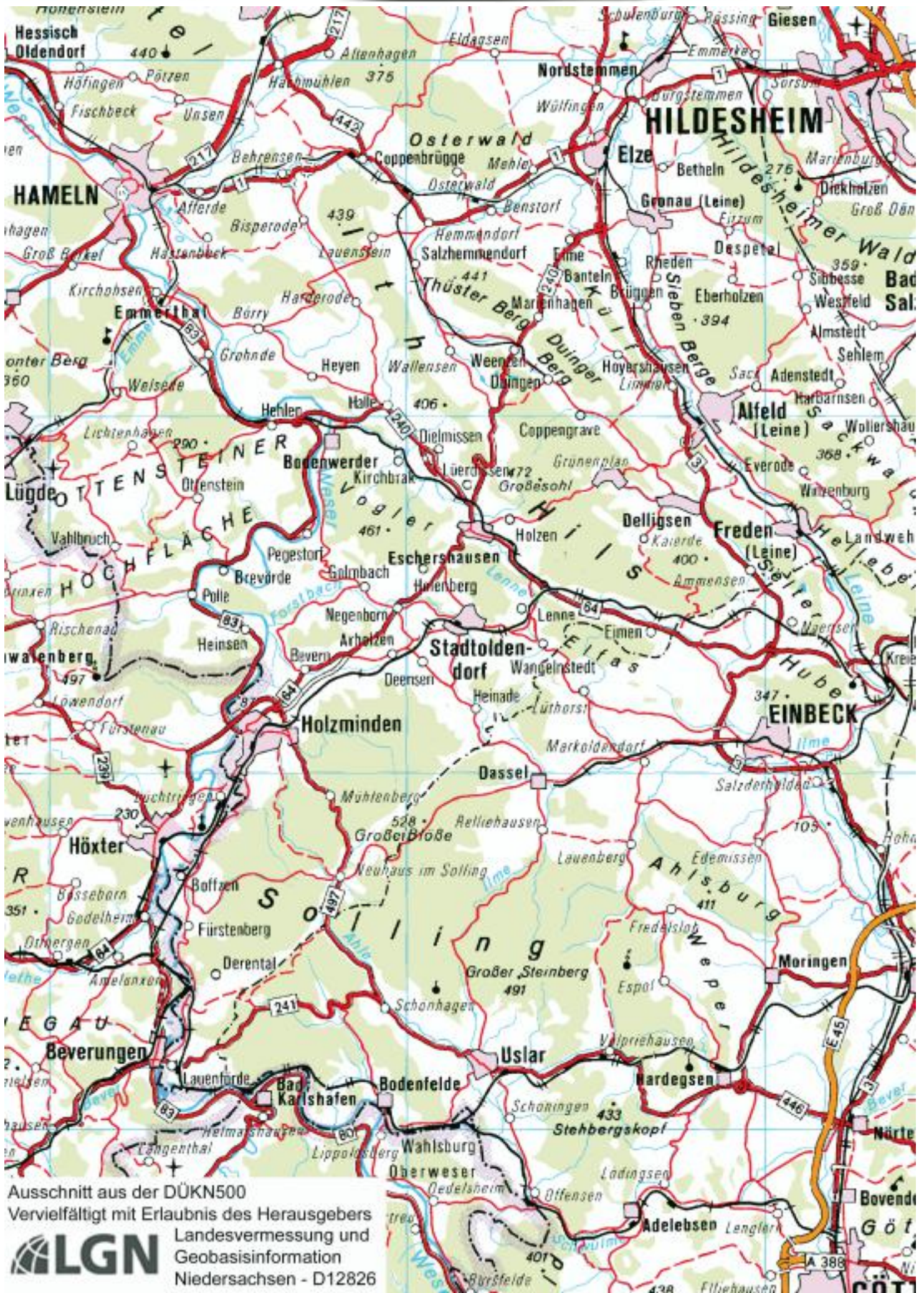
*Ihre Familie Denecke*

- eine Nummer kleiner  
- eine Nummer feiner!



Inh. Arndt Denecke - Ithbergstr. 13  
37635 Lüerdissen  
www.syltcafe.de oder www.fresenhof.de  
Fon: 0 55 34 - 9 10 9 1 9

Öffnungszeiten:  
Sonntag & Feiertage  
14.00 - 17.00 Uhr  
Gruppen ab 6 Pers. jederzeit nach Anmeldung



Ausschnitt aus der DÜKN500  
 Vervielfältigt mit Erlaubnis des Herausgebers  
 Landesvermessung und  
 Geobasisinformation  
 Niedersachsen - D12826



APM-Gesundheitszentrum      Lehrstätte *Die Pyramide*

Gästehäuser  
Wernita



APM-Kur  
Penzel-Therapie



Ihrer Gesundheit zuliebe  
**AKUPUNKT-MASSAGE nach Penzel**

Unsere Penzel-Therapie kann Ihre Körperenergien harmonisieren, Blockaden lösen und Ihren Energiefluss wieder in Schwung bringen. Das stärkt Ihre Selbstheilungskräfte, verleiht Ihnen Ruhe und Ausgeglichenheit. So mancher fühlt sich nach einer APM-Kur „wie ein neuer Mensch“.

Wir bieten Ihnen 8 Einzelzimmer, 2 Doppelzimmer oder 1 Ferienwohnung (für 3 Pers.). Die Zimmer verfügen über Dusche und WC. Sie können wählen zwischen folgenden Leistungen: Übernachtung ohne/mit Frühstück, Übernachtung mit Küchennutzung, Hotelservice. Radfahrer und Biker sind willkommen.

Genießen Sie Ihren Aufenthalt im Weserbergland in ruhiger und angenehmer Atmosphäre.

# TANNEN-EVERLIEN



- \* **Klassische und moderne Floristik**
- \* **Gartengestaltung und Baumfällung**
- \* **Laub- und Nadelgehölz**

**Große Auswahl**  
**Frühlingsblumen**  
**Osterdekoration**

geöffnet MO. - SA.      9 bis 13 Uhr  
 MO., DI., DO., FR. auch 15 bis 18 Uhr

Holzanger 7 - Tel. 05565 - 400

**37574 Wenzen (Einbeck)**

*Werbung im Eisvogel  
 fällt auf und ist günstig!*



**1854**

*vollmundig & mild*

Naturtrüb



**Allersheimer**



Gold des Weserberglandes